

En

Fr

De

Ne

It

USB PS/2 Adapter
User Guide

Guide de l'utilisateur de
l'adaptateur USB PS/2

USB-PS/2-Adapter
Gebrauchsanweisung

Handleiding USB PS/2 Adapter

Manuale utente adattatore
USB PS/2

Table of Contents

English 1

Français (Europe) 9

Deutsch 17

Nederlands 25

Italiano 33

En

Fr

De

Ne

It

Introduction

En

The Belkin USB PS/2 Adapter is the perfect solution if you want to want to connect keyboards, mice or any other PS/2 device to your computer. Connect a full size keyboard and mouse to turn your laptop into a desktop with one simple connection! Or you can simultaneously use a combination of PS/2 mice or keyboards to play multiplayer games. Use the Adapter to easily connect your favorite keyboard and mouse to your brand new computer. Installation is so easy, and you can plug and unplug devices without turning your computer off!

The USB PS/2 Adapter provides two PS/2 ports. You can also snap the Adapter into the Belkin BusStation™ to create your own laptop docking station. It is fully compliant with current USB specifications and comes with an unbeatable Lifetime Warranty.

Features

- Instantly add two PS/2 ports to your notebook, PC or Mac®
- Connect two PS/2 keyboards, two PS/2 mice or one of each
- Plug-and-Play installation
- Fully compatible with desktop and laptop power saving and suspend modes
- Support all popular input devices, including Microsoft® IntelliMouse®, IntelliEye™ and international keyboards
- Supports correct mapping of PS/2 keyboard for use on a Mac®
- Compatible with Windows® 98, Windows® 2000 or Mac® OS 8.1 or higher
- Fully compliant with current USB specifications

System Requirements

- Notebook, PC or Mac® with USB capabilities
- Windows® 98, Windows® 2000 or Mac® OS 8.1 or higher

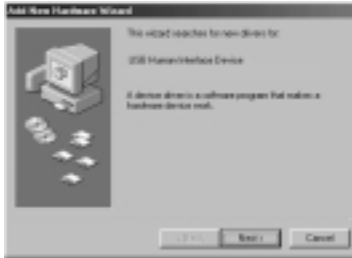
Package Contents

- Belkin USB PS/2 Adapter
- USB Device Cable
- User Guide

Installation on a PC

En

1. Plug the USB "A" connector into your computer.
2. Plug the USB "B" connector into the PS/2 Adapter.



3. The following screen will appear:
4. Click "Next".
5. On the next screen that appears, make sure that "Search for the best driver for your device (Recommended)" is selected.

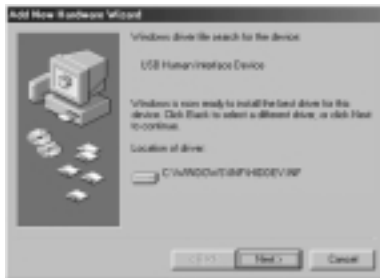


Installation on a PC (continued)

6. Click "Next".
7. The following screen will appear:



8. Click "Next".
9. On the next screen that appears you will be informed that Windows® is now ready to install the best driver for the device.



10. Click "Next".
11. The last screen that appears will notify you that Windows® has finished installing the software that your new hardware device requires.
12. Click "Finish".
13. You will be prompted to complete the installation process again and Windows® will begin searching for new drivers.
14. On the screen that asks, "What do you want Windows to do?", be sure that "Search for the best driver for your device (Recommended)" is selected.
15. Click "Next".
16. On the next screen that appears, click "Next".
17. On the next screen that appears, you will be informed that Windows® is now ready to install the best driver for the device.
18. Click "Next".
19. The last screen that appears will notify you that Windows® has finished installing the software that your new hardware device requires.
20. Click "Finish".
21. Installation is now complete.
22. You can now connect and start using two PS/2 keyboards, two PS/2 mice or one of each.

Installation on a Mac®

1. Plug the USB "A" connector into your Mac®.
2. Plug the USB "B" connector into the PS/2 Adapter.
3. Connect two keyboards, two mice or one of each. After a few seconds, the PS/2 devices are ready for use.
4. Press "Esc" and "A" simultaneously to correctly map Mac® functions to your PS/2 101 keyboard.
5. Refer to the table below for the PS/2 101 keyboard functions for Mac®.

| PS/2 Keyboard Key | Mac® Function |
|-------------------|---|
| ALT | COMMAND |
| WINDOWS | OPTION |
| BACKSPACE | DELETE |
| DELETE | Deletes text coming from right side of document |
| SCROLL LOCK | Shortcut key to shutdown menu |

Information

FCC Statement

DECLARATION OF CONFORMITY WITH FCC RULES FOR ELECTROMAGNETIC COMPATIBILITY

We, Belkin Components, of 501 West Walnut Street, Compton CA 90220,
declare under our sole responsibility that the product:

F5U119

to which this declaration relates:

Complies with Part 15 of the FCC Rules. Operation is subject to the following
two conditions: (1) this device may not cause harmful interference, and (2) this
device must accept any interference received, including interference that may
cause undesired operation.

CE Declaration of Conformity

We, Belkin Components, declare under our sole responsibility that the F5U119, to which this
declaration relates, is in conformity with Generic Emissions Standard EN50081-1 and with
Generic Immunity Standard EN50082-1 1992.

Belkin Components Limited Lifetime Product Warranty

Belkin Components warrants this product against defects in materials and workmanship for
its lifetime. If a defect is discovered, Belkin will, at its option, repair or replace the product at
no charge, provided it is returned during the warranty period, with transportation charges
prepaid, to the authorized Belkin dealer from whom you purchased the product. Proof of
purchase may be required.

This warranty does not apply if the product has been damaged by accident, abuse, misuse,
or misapplication; if the product has been modified without the written permission of Belkin;
or if any Belkin serial number has been removed or defaced.

THE WARRANTY AND REMEDIES SET FORTH ABOVE ARE EXCLUSIVE IN LIEU OF ALL OTHERS,
WHETHER ORAL OR WRITTEN, EXPRESSED OR IMPLIED. BELKIN SPECIFICALLY DISCLAIMS
ANY AND ALL IMPLIED WARRANTIES, INCLUDING, WITHOUT LIMITATION, WARRANTIES OF
MERCHANTABILITY AND FITNESS FOR A PARTICULAR PURPOSE.

No Belkin dealer, agent, or employee is authorized to make any modification, extension, or
addition to this warranty.

BELKIN IS NOT RESPONSIBLE FOR SPECIAL, INCIDENTAL, OR CONSEQUENTIAL
DAMAGES RESULTING FROM ANY BREACH OF WARRANTY, OR UNDER ANY OTHER
LEGAL THEORY, INCLUDING BUT NOT LIMITED TO LOST PROFITS, DOWNTIME,
GOODWILL, DAMAGE TO OR REPROGRAMMING, OR REPRODUCING ANY PROGRAM
OR DATA STORED IN OR USED WITH BELKIN PRODUCTS.

Some states do not allow the exclusion or limitation of incidental or consequential damages
or exclusions of implied warranties, so the above limitations of exclusions may not apply to
you. This warranty gives you specific legal rights, and you may also have other rights that
vary from state to state.

BELKIN[®]

belkin.com

Belkin Components

501 West Walnut Street
Compton • CA • 90220 • USA
Tel: 310.898.1100
Fax: 310.898.1111

Belkin Components, Ltd.

Unit 13 • Gatelodge Close • Round Spinney
Northampton • Northants • NN3 8RX • United Kingdom
Tel: +44 (0) 1604678300
Fax: +44 (0) 1604678330

Belkin Components B.V.

Diamantlaan 8 • 2132 WV
Hoofddorp • The Netherlands
Tel: +31 (0) 235698765
Fax: +31 (0) 235612694

© 2000 Belkin Components. All rights reserved.
All trade names are registered trademarks of respective manufacturers listed.

Introduction

Fr

L'adaptateur USB PS/2 de Belkin est la solution idéale pour quiconque souhaite raccorder claviers, souris ou tout autre périphérique PS/2 à son ordinateur. Raccordez une souris et un clavier de taille normale pour transformer votre ordinateur portable en ordinateur de bureau grâce à un seul raccordement, au demeurant fort simple ! Vous pouvez aussi utiliser simultanément une combinaison de souris ou claviers PS/2 afin d'utiliser des jeux en réseau. Utilisez l'adaptateur pour relier aisément votre clavier et souris préférés à votre nouvel ordinateur. L'installation est facile et vous pouvez brancher et débrancher des périphériques sans éteindre votre ordinateur !

L'adaptateur USB PS/2 vous fournit deux ports PS/2. Vous pouvez également brancher l'adaptateur dans la BusStation™ de Belkin pour créer votre propre station d'extension pour votre ordinateur portable. Il est parfaitement compatible avec les spécifications USB actuelles et est assorti d'une garantie à vie sans pareille.

Caractéristiques

- Ajoutez en un instant deux ports PS/2 à votre Notebook, PC ou Mac®
- Raccordez deux claviers PS/2, deux souris PS/2 ou un de chaque
- Installation plug-and-play
- Parfaitement compatible avec les modes d'économie d'énergie et de mise en veille de votre ordinateur portable
- Fonctionne avec tous les périphériques d'entrée courants, y compris la Microsoft® IntelliMouse®, IntelliEye™ et les claviers internationaux
- Permet un mappage correct du clavier PS/2 pour une utilisation sur un Mac®
- Compatible avec Windows® 98, Windows® 2000 et Mac® OS 8.1 ou supérieur
- Parfaitement compatible avec les spécifications USB actuelles

Configuration requise

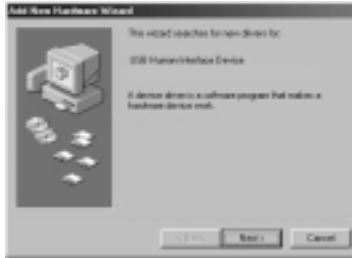
- Notebook, PC ou Mac® doté de la fonctionnalité USB
- Windows® 98, Windows® 2000 et Mac® OS 8.1 ou supérieur

Contenu de l'emballage

- Adaptateur USB PS/2 de Belkin
- Câble de périphérique USB
- Guide de l'utilisateur

Installation sur un PC

1. Branchez le connecteur USB « A » dans votre ordinateur.
2. Branchez le connecteur USB « B » dans l'adaptateur PS/2.



3. L'écran suivant apparaît alors :
4. Cliquez sur « Next » (Suivant).
5. Sur l'écran suivant, vérifiez que l'option « Search for the best driver for your device (Recommended) » (Rechercher le meilleur pilote pour votre périphérique (recommandé)) est bien sélectionnée.

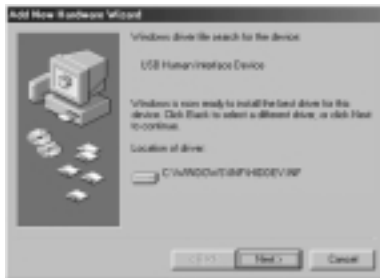


Installation sur un PC (suite)

6. Cliquez sur « Next » (Suivant).
7. L'écran suivant apparaît alors :



8. Cliquez sur « Next » (Suivant).
9. Sur l'écran suivant, un message vous indique que Windows® est maintenant prêt à installer le meilleur pilote pour ce périphérique.



Installation sur un PC (suite)

Fr

10. Cliquez sur « Next » (Suivant).
11. Le dernier écran vous annonce que Windows® a fini d'installer le logiciel requis par le périphérique de votre matériel.
12. Cliquez sur « Finish » (Terminer).
13. Vous serez invité à terminer une nouvelle fois le processus d'installation et Windows® commencera la recherche de nouveaux pilotes.
14. Lorsqu'apparaît la question « What do you want Windows to do ? » (Que voulez-vous faire ?), vérifiez que l'option « Search for the best driver for your device (Recommended) » (Rechercher le meilleur pilote pour votre périphérique (recommandé)) est bien sélectionnée.
15. Cliquez sur « Next » (Suivant).
16. Sur l'écran suivant, cliquez simplement sur « Next » (Suivant).
17. Sur l'écran suivant, un message vous indique que Windows® est maintenant prêt à installer le meilleur pilote pour ce périphérique.
18. Cliquez sur « Next » (Suivant).
19. Le dernier écran vous annonce que Windows® a fini d'installer le logiciel requis par le périphérique de votre matériel.
20. Cliquez sur « Finish » (Terminer).
21. L'installation est maintenant terminée.
22. Vous pouvez maintenant raccorder et commencer à utiliser deux claviers PS/2, deux souris PS/2 ou un de chaque.

Installation sur un Mac®

1. Branchez le connecteur USB « A » dans votre Mac®.
2. Branchez le connecteur USB « B » dans l'adaptateur PS/2.
3. Raccordez deux claviers, deux souris ou un de chaque. Au bout de quelques secondes, les périphériques PS/2 sont prêts à l'emploi.
4. Appuyez sur Esc A pour effectuer correctement le mappage des fonctions Mac® sur votre clavier 101 PS/2.
5. Veuillez vous référer au tableau ci-dessous pour trouver les fonctions du clavier 101 PS/2 pour Mac®.

| Touche du clavier PS/2 | Fonction Mac® |
|------------------------|---|
| ALT | COMMANDE |
| WINDOWS | OPTION |
| ESPACE ARRIERE | SUPPRIMER |
| SUPPRIMER | Efface le texte venant de droite |
| ARRÊT DÉFIL | Touche de raccourci pour le menu de fermeture |

Information

Réglementation FCC

DECLARATION DE CONFORMITE AVEC LES REGLES FCC POUR LA COMPATIBILITE ELECTROMAGNETIQUE

Nous, Belkin Components, sis au 501 West Walnut Street, Compton CA 90220, déclarons sous notre seule responsabilité que le produit

F5U119f

auquel se réfère la présente déclaration, est conforme à la partie XV des règles FCC. Le fonctionnement doit remplir les deux conditions suivantes : (1) ce périphérique ne doit pas causer d'interférences nuisibles et (2) ce périphérique doit accepter toute interférence reçue, y compris les interférences pouvant entraîner un fonctionnement non désiré.

Déclaration de conformité CE

Nous, Belkin Components, déclarons sous notre seule responsabilité que le produit F5U119f auquel se réfère la présente déclaration, est conforme à la norme sur les émissions génériques EN50081-1 et à la norme sur l'immunité générique EN50082-1 1992.

Garantie produit limitée à vie de Belkin Components

Belkin garantit ce produit à vie contre tout défaut de matériau et de fabrication. Si l'appareil s'avère défectueux, Belkin Components le réparera ou le remplacera gratuitement, à sa convenance, à condition que le produit soit retourné, port payé, pendant la durée de la garantie, au distributeur Belkin agréé auquel le produit a été acheté. Une preuve d'achat peut être exigée.

La présente garantie est caduque si le produit a été endommagé par accident, abus, usage impropre ou mauvaise application, si le produit a été modifié sans autorisation écrite de Belkin, ou si un numéro de série Belkin a été supprimé ou rendu illisible.

LA GARANTIE ET LES VOIES DE RECOURS SUSMENTIONNÉES FONT FOI EXCLUSIVEMENT ET REMPLACENT TOUTES LES AUTRES, ORALES OU ÉCRITES, EXPLICITES OU IMPLICITES. BELKIN REJETTE EXPRESSÉMENT TOUTES LES GARANTIES IMPLICITES, Y COMPRIS MAIS SANS RESTRICTION, LES GARANTIES AFFÉRENTES À LA QUALITÉ LOYALE ET MARCHANDE ET À LA POSSIBILITÉ D'UTILISATION À UNE FIN DONNÉE.

Aucun revendeur, représentant ou employé de Belkin n'est habilité à apporter des modifications ou adjonctions à la présente garantie, ni à la proroger.

BELKIN N'EST PAS RESPONSABLE DES DOMMAGES SPÉCIAUX, DIRECTS OU INDIRECTS, DÉCOULANT D'UNE RUPTURE DE GARANTIE, OU EN VERTU DE TOUTE AUTRE THÉORIE JURIDIQUE, Y COMPRIS MAIS SANS RESTRICTION LES PERTES DE BÉNÉFICES, TEMPS D'ARRÊT, FONDS DE COMMERCE, REPROGRAMMATION OU REPRODUCTION DE PROGRAMMES OU DE DONNÉES MÉMORISÉS OU UTILISÉS AVEC DES PRODUITS BELKIN OU DOMMAGES CAUSÉS À CES PROGRAMMES OU À CES DONNÉES.



belkin.com

Belkin Components

501 West Walnut Street
Compton • CA • 90220 • USA
Tel: 310.898.1100
Fax: 310.898.1111

Belkin Components, Ltd.

Unit 13 • Gatelodge Close • Round Spinney
Northampton • Northants • NN3 8RX • United Kingdom
Tel: +44 (0) 1604678300
Fax: +44 (0) 1604678330

Belkin Components B.V.

Diamantlaan 8 • 2132 WV
Hoofddorp • The Netherlands
Tel: +31 (0) 235698765
Fax: +31 (0) 235612694

© 2000 Belkin Components. Tous droits réservés.

Toutes les marques de commerce sont des marques déposées des fabricants respectifs énumérés.

Einführung

Der USB-PS/2-Adapter von Belkin ist die perfekte Lösung, wenn Tastaturen, Mäuse oder andere PS/2-Geräte an einen Computer angeschlossen werden sollen. Schließen Sie eine große Tastatur und eine Maus an Ihren Laptop an und machen Sie ihn mit einer einfachen Verbindung zu einem Desktop-Rechner! Sie können auch mehrere PS/2-Mäuse und -Tastaturen gleichzeitig verwenden, so daß mehrere Spieler Computerspiele spielen können. Schließen Sie mit dem Adapter einfach Ihre bevorzugte Tastatur bzw. Maus an den neuen Rechner an. Die Installation ist problemlos. Sie können auch Geräte abstecken, ohne den Computer zuvor auszuschalten.

Der USB-PS/2-Adapter hat zwei PS/2-Ports. Sie können den Adapter auch in die BusStation™ von Belkin einrasten und so eine Docking Station für den Laptop einrichten. Er erfüllt in vollem Umfang die aktuellen USB-Spezifikationen und wird mit einer Lebensdauergarantie ausgeliefert.

De

Optionen

- Sie können Notebook, PC oder Mac® problemlos um zwei PS/2-Ports ergänzen
- Sie können ein oder zwei PS/2-Tastaturen oder -Mäuse anschließen
- Plug-and-Play-Installation
- Voll kompatibel mit den Energiespar- und Standby-Modi von PCs und Laptops
- Unterstützt alle gängigen Eingabegeräte, u. a. Microsoft® IntelliMouse®, IntelliEye™ und internationale Tastaturen
- Unterstützt die korrekte Verwendung einer PS/2-Tastatur bei einem Mac
- Ist kompatibel mit Windows® 98, Windows® 2000 bzw. Mac® OS 8.1 oder höher
- Erfüllt in vollem Umfang die aktuellen USB-Spezifikationen

Systemvoraussetzungen

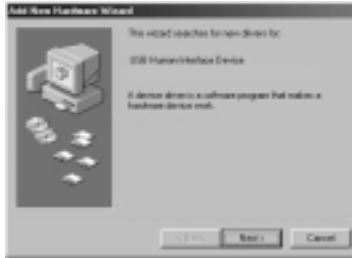
- Notebook, PC oder Mac® mit USB-Fähigkeit
- Windows® 98, Windows® 2000 bzw. Mac® OS 8.1 oder höher

Lieferumfang

- USB-PS/2-Adapter von Belkin
- USB-Geräteanschlußkabel
- Gebrauchsanweisung

Installation bei einem PC

1. Stecken Sie den USB-Stecker "A" in den Computer.
2. Stecken Sie den USB-Stecker "B" in den PS/2-Adapter.

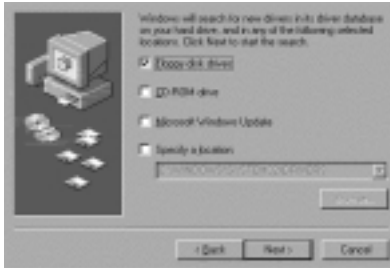


3. Es erscheint der folgende Bildschirm:
4. Klicken Sie auf "Next" (Weiter).
5. Achten Sie darauf, daß beim jetzt angezeigten Bildschirm die Option "Search for the best driver for your device (Recommended)" (Nach dem besten Treiber für das Gerät suchen (empfohlen)) ausgewählt ist.

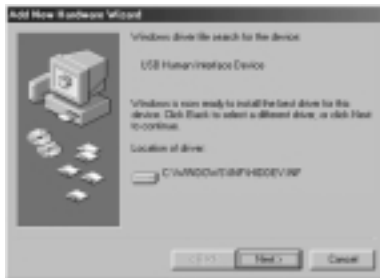


Installation bei einem PC (Fortsetzung)

6. Klicken Sie auf "Next" (Weiter).
7. Es erscheint der folgende Bildschirm:



8. Klicken Sie auf "Next" (Weiter).
9. Im nächsten Bildschirm steht, daß Windows® jetzt den besten Treiber für das Gerät installieren kann.



Installation bei einem PC (Fortsetzung)

10. Klicken Sie auf "Next" (Weiter).
11. Im letzten angezeigten Bildschirm steht, daß Windows® die Installation der für die neue Hardware benötigten Software abgeschlossen hat.
12. Klicken Sie auf "Finish" (Fertigstellen).
13. Jetzt werden Sie aufgefordert, die Installation noch einmal vorzunehmen, und Windows® beginnt mit der Suche nach den neuen Treibern.
14. Achten Sie darauf, daß im Bildschirm mit der Frage "What do you want Windows to do?" (Wie möchten Sie vorgehen) die Option "Search for the best driver for your device (Recommended)" (Nach dem besten Treiber für das Gerät suchen (empfohlen)) ausgewählt ist.
15. Klicken Sie auf "Next" (Weiter).
16. Im nächsten angezeigten Bildschirm klicken Sie einfach auf "Next" (Weiter).
17. Im nächsten Bildschirm steht, daß Windows® jetzt den besten Treiber für das Gerät installieren kann.
18. Klicken Sie auf "Next" (Weiter).
19. Im letzten angezeigten Bildschirm steht, daß Windows® die Installation der für die neue Hardware benötigten Software abgeschlossen hat.
20. Klicken Sie auf "Finish" (Fertigstellen).
21. Die Installation ist jetzt abgeschlossen.
22. Sie können jetzt eine oder zwei PS/2-Tastaturen oder -Mäuse anschließen und sie benutzen.

Installation bei einem Mac®

1. Stecken Sie den USB-Stecker "A" in den Mac®.
2. Stecken Sie den USB-Stecker "B" in den PS/2-Adapter.
3. Schließen Sie eine oder zwei Tastaturen oder Mäuse an.
Nach einigen Sekunden sind die PS/2-Geräte einsatzbereit.
4. Drücken Sie Esc A, damit die Mac®-Funktionen über die PS/2-101-Tastatur korrekt ausgeführt werden.
5. Die Funktionen von PS/2-101-Tastaturen für den Mac® finden Sie in der folgenden Tabelle.

| PS/2-Tastaturbelegung | Mac®-Funktion |
|-----------------------|--|
| ALT | COMMAND (Befehl) |
| WINDOWS | OPTION (Wahl) |
| BACKSPACE (Rücktaste) | DELETE (Entfernen) |
| DELETE (Entfernen) | Entfernt Text rechts von der Einfügemarke |
| ROLLEN | Shortcut zum Menü Beenden |

Information

FCC Behauptung

ERKLÄRUNG DER KONFORMITÄT MIT DEN FCC-VORSCHRIFTEN ZUR ELEKTROMAGNETISCHEN VERTRÄGLICHKEIT

Wir, Belkin Components, 501 West Walnut Street, Compton CA 90220, USA, erklären hiermit in alleiniger Verantwortung, daß der Artikel

F5U119g

auf den sich diese Erklärung bezieht, in Einklang mit Teil 15 der FCC-Vorschriften steht. Der Betrieb unterliegt den folgenden beiden Bedingungen: 1.) Dieses Gerät darf keine Störbeeinflussung verursachen. 2.) Dieses Gerät muß empfangene Störbeeinflussung akzeptieren, auch Störbeeinflussung, die unerwünschten Betrieb verursachen kann.

CE-Konformitätserklärung

Wir, Belkin Components, erklären hiermit in alleiniger Verantwortung, daß der Artikel F5U119g, auf den sich diese Erklärung bezieht, in Einklang mit der Fachgrundnorm Störaussendung EN50081-1 und der Fachgrundnorm Störfestigkeit EN50082-1 (1992) steht.

Begrenzte Belkin-Produktgarantie auf Lebenszeit

Belkin Components gewährleistet hiermit, daß dieses Produkt während seiner gesamten Lebensdauer keine Material- und Verarbeitungsfehler aufweisen wird. Bei Feststellung eines Fehlers wird Belkin das Produkt nach eigenem Ermessen entweder kostenlos reparieren oder austauschen, sofern es während des Garantiezeitraums an den autorisierten Belkin-Händler zurückgegeben wurde, bei dem es gekauft wurde. Die Kosten für den Rücktransport zum Belkin-Händler sind vom Kunden zu tragen. Ein Kaufnachweis kann verlangt werden.

Diese Gewährleistung erstreckt sich nicht auf die Beschädigung des Produkts durch Unfall, mißbräuchliche, unsachgemäße oder fehlerhafte Verwendung oder Anwendung. Ebenso ist die Gewährleistung unwirksam, wenn das Produkt ohne schriftliche Genehmigung durch Belkin verändert wurde oder wenn eine Belkin-Seriennummer entfernt oder unkenntlich gemacht wurde.

DIE VORSTEHENDEN GEWÄHRLEISTUNGEN UND RECHTSBEHELFE SCHLIEßEN ALLE ANDEREN GEWÄHRLEISTUNGEN UND RECHTSBEHELFE - OB MÜNDLICH ODER SCHRIFTLICH, AUSDRÜCKLICH ODER KONKLUDENT - AUS UND TRETEN AN DEREN STELLE. BELKIN ÜBERNIMMT INSBESONDERE KEINERLEI KONKLUDENTE GEWÄHRLEISTUNGEN, U.A. AUCH KEINE GEWÄHRLEISTUNG DER EIGNUNG FÜR EINEN BESTIMMTEN ZWECK UND DER HANDELSÜBLICHEN QUALITÄT.

Kein Händler, Bevollmächtigter bzw. Vertreter oder Mitarbeiter von Belkin ist befugt, diese Gewährleistungsregelung in irgendeiner Weise abzuändern oder zu ergänzen.

BELKIN HAFET NICHT FÜR BESONDERE, DURCH ZUFALL EINGETRETENE ODER FOLGESCHÄDEN AUFGRUND DER VERLETZUNG EINER GEWÄHRLEISTUNG ODER NACH MAßGABE EINER ANDEREN RECHTSLEHRE (U.A. FÜR ENTGANGENE GEWINNE, AUSFALLZEITEN, GESCHÄFTS- ODER FIRMENWERTEINBUßEN BZW. DIE BESCHÄDIGUNG, NEUPROGRAMMIERUNG ODER WIEDERHERSTELLUNG VON PROGRAMMEN ODER DATEN NACH SPEICHERUNG IN ODER NUTZUNG IN VERBINDUNG MIT BELKIN-PRODUKTEN).

BELKIN[®]

belkin.com

Belkin Components

501 West Walnut Street
Compton • CA • 90220 • USA
Tel: 310.898.1100
Fax: 310.898.1111

Belkin Components, Ltd.

Unit 13 • Gatelodge Close • Round Spinney
Northampton • Northants • NN3 8RX • United Kingdom
Tel: +44 (0) 1604678300
Fax: +44 (0) 1604678330

Belkin Components B.V.

Diamantlaan 8 • 2132 WV
Hoofddorp • Niederlande
Tel: +31 (0) 235698765
Fax: +31 (0) 235612694

Inleiding

De Belkin USB PS/2-adapter is de ideale oplossing als u toetsenborden, muizen of andere PS/2-apparaten op uw computer wilt aansluiten. Door aansluiting van een toetsenbord van normale grootte én een muis verandert uw laptop met één simpele verbinding in een desktop computer! U kunt ook een combinatie van PS/2-muizen of dito toetsenborden gebruiken om games met meerdere spelers te spelen. Of u gebruikt de adapter om uw favoriete toetsenbord en muis aan te sluiten op een splinternieuwe computer. Installeren is de eenvoud zelf en u kunt de apparaten aansluiten en ontkoppelen zonder uw computer uit te schakelen!

Met de USB PS/2-adapter beschikt u over twee PS/2-poorten. U kunt de adapter ook in het Belkin BusStation™ schuiven om uw eigen laptop-dockingstation te creëren. De adapter voldoet volledig aan de huidige USB-specificaties en wordt geleverd met unieke levenslange garantie.

Ne

Voordelen

- Uw notebook, PC of Mac® direct uitbreiden met twee PS/2-poorten
- Twee PS/2-toetsenborden, twee PS/2-muizen of één van beide aansluiten
- Plug-and-Play installatie
- Volledig compatibel met op energiebesparing of 'suspend' geschakelde desktops en laptops
- Ondersteunt alle gangbare muizen en toetsenborden inclusief Microsoft® IntelliMouse®, IntelliEye™ en internationale toetsenborden
- Ondersteunt aangepaste mapping van PS/2-toetsenborden voor gebruik op een Mac®
- Compatibel met Windows® 98, Windows® 2000 en Mac® OS 8.1 of hoger
- Voldoet volledig aan de geldende USB specificaties

Systeemvereisten

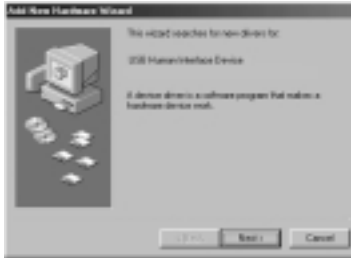
- Notebook, PC of Mac® met USB-faciliteiten
- Windows® 98, Windows® 2000 en Mac® OS 8.1 of hoger

Inhoud verpakking

- Belkin USB PS/2-adapter
- USB-aansluitkabel
- Handleiding

Installeren op een PC

1. Bevestig de USB 'A'-stekker in uw computer.
2. Bevestig de USB 'B'-stekker in de PS/2-adapter.



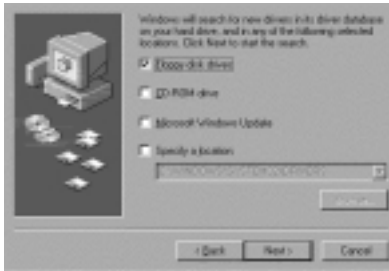
3. Het volgende scherm verschijnt:
4. Klik op 'Next' (Volgende).
5. Selecteer op het volgende scherm de tekst 'Search for the best driver for your device (Recommended)', d.w.z. 'Kies het beste stuurprogramma voor uw apparaat (Aanbevolen)'.



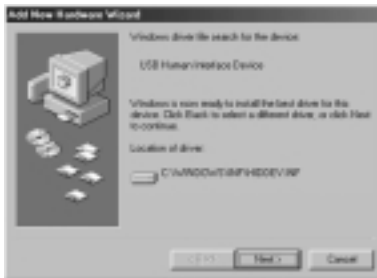
Ne

Installeren op een PC (vervolg)

6. Klik op 'Next' (Volgende).
7. Het volgende scherm verschijnt:



8. Klik op 'Next' (Volgende).
9. Op het volgende scherm krijgt u de mededeling dat Windows® klaar is voor de installatie van het juiste stuurprogramma voor het apparaat.



Installeren op een PC (vervolg)

10. Klik op 'Next' (Volgende).
11. Het laatste scherm dat verschijnt, meldt dat Windows® de installatie voltooid heeft van de software die uw nieuwe hardware vereist.
12. Klik op 'Finish' (Voltooien).
13. U krijgt nu het verzoek de installatieprocedure opnieuw uit te voeren waarbij Windows® naar nieuwe stuurprogramma's zoekt.
14. Zorg dat op het scherm dat vraagt: 'What do you want Windows to do?' (Wat wilt u dat Windows doet?) de tekst wordt geselecteerd: 'Search for the best driver for your device (Recommended)', d.w.z. 'Kies het beste stuurprogramma voor uw apparaat (Aanbevolen)'.
15. Klik op 'Next' (Volgende).
16. Op het volgende scherm dat verschijnt, hoeft u alleen maar op 'Next' (Volgende) te klikken.
17. Op het volgende scherm dat verschijnt, krijgt u de mededeling dat Windows® gereed is om het juiste stuurprogramma voor het apparaat te installeren.
18. Klik op 'Next' (Volgende).
19. Het laatste scherm dat verschijnt, meldt dat Windows® de installatie voltooid heeft van de software die uw nieuwe hardware vereist.
20. Klik op 'Finish' (Voltooien).
21. De installatie is nu voltooid.
22. U kunt nu twee PS/2-toetsenborden, twee PS/2-muizen of één van beide aansluiten en in gebruik nemen.

Ne

Installeren op een Mac®

1. Bevestig de USB 'A'-steker in uw Mac®.
2. Bevestig de USB 'B'-steker in de PS/2-adapter.
3. Sluit twee PS/2-toetsenborden, twee PS/2-muizen of één van beide aan. Na enkele seconden zijn de PS/2-apparaat klaar voor gebruik.
4. Druk op Esc A om de Mac® functies correct op uw PS/2 101-toetsenbord te installeren.
5. Zie de onderstaande tabel voor de PS/2-functies bij een 101-toetsenbord voor Mac®.

| Toets op PS/2-toetsenbord | Mac® functie |
|---------------------------|--|
| ALT | COMMAND |
| WINDOWS | OPTION |
| BACKSPACE | DELETE |
| DELETE | Verwijdert tekst komende van de rechterkant van het document |
| SCROLL LOCK | Sneltoets voor afsluitmenu |

Informatie

FCC* Verklaring

*Federal Communications Commission

VERKLARING VAN CONFORMITEIT MET DE FCC VOORSCHRIFTEN INZAKE ELEKTROMAGNETISCHE COMPATIBILITEIT

Belkin Components, gevestigd 501 West Walnut Street, Compton CA 90220 (USA), verklaart onder haar uitsluitende verantwoordelijkheid dat het product:

F5U119n

waarop deze verklaring betrekking heeft:

Voldoet aan paragraaf 15 van de FCC Voorschriften. De werking is onderworpen aan de volgende twee voorwaarden: (1) dit apparaat mag geen schadelijke storing veroorzaken en (2) dit apparaat moet elke hierop inwerkende storing accepteren inclusief storing die de werking mogelijk kan belemmeren.

CE Conformiteitsverklaring

Belkin Components verklaart onder haar uitsluitende verantwoordelijkheid dat het product waarop deze verklaring betrekking heeft, type F5U119n, voldoet aan de Generieke Emissiestandaard EN50081-1 en aan de Generieke Immuniteitsstandaard EN50082-1 1992.

Bepaalde levenslange garantie van Belkin Components

Belkin Components garandeert dit product gedurende zijn gehele gebruiksduur op materiaal- en fabricagefouten. In geval van een defect zal Belkin Components het product naar eigen inzicht repareren of gratis vervangen mits het binnen de garantieperiode en met vooruitbetaling van verzendkosten wordt geretourneerd aan de geautoriseerde Belkin leverancier waarvan u het product gekocht hebt. Deze kan u vragen het aankoopbewijs te tonen.

Deze garantie geldt niet indien de schade aan het product is ontstaan door een ongeval, door opzettelijk of onopzettelijk onjuist gebruik, door foutieve toepassing of door wijziging van het product zonder de nadrukkelijke toestemming van Belkin dan wel door verwijdering of vermindering van enig Belkin serienummer.

DE BOVENVERMELDE GARANTIE EN MAATREGELEN SLUITEN ALLE ANDERE UIT, MONDELING DAN WEL SCHRIFTELIJK, NADRUKKELIJK OF IMPLICIET. BELKIN VERWERPT MET NAME ALLE EN ALLE IMPLICIETE GARANTIES, ONVERKORT MEEGEREKEND GARANTIES INZAKE COMMERCIELE TOEPASSINGEN EN/OF GESCHIKTHEID VOOR EEN INDIVIDUEEL DOEL.

Geen door Belkin aangestelde wederverkoper, tussenpersoon of werknemer is gemachtigd deze garantie op welke wijze dan ook te wijzigen, uit te breiden of aan te vullen.

BELKIN IS NIET AANSPRAKELIJK VOOR BIJZONDERE, BIJKOMENDE OF VERVOLGSCHADE DOOR GARANTIEVERBREKING OF VOORTSPRUITEND UIT ENIG ANDER JURIDISCH BEGINSSEL, MET INBEGRIP VAN, DOCH NIET BEPERKT TOT, VERLIES VAN BATEN EN/OF GOODWILL, BEDRIJFSSTILSTAND, BESCHADIGING RESPECTIEVELIJK HERPROGRAMMERING OF REPRODUCTIE VAN ENIG PROGRAMMA OF ENIGE GEGEVENS OPGESLAGEN IN OF GEBRUIKT MET BELKIN PRODUCTEN.



belkin.com

Belkin Components

501 West Walnut Street
Compton • CA • 90220 • USA
Tel: 310.898.1100
Fax: 310.898.1111

Belkin Components, Ltd.

Unit 13 • Gatelodge Close • Round Spinney
Northampton • Northants • NN3 8RX • United Kingdom
Tel: +44 (0) 1604678300
Fax: +44 (0) 1604678330

Belkin Components B.V.

Diamantlaan 8 • 2132 WV
Hoofddorp • The Netherlands
Tel: +31 (0) 235698765
Fax: +31 (0) 235612694

© 2000 Belkin Components. Alle rechten voorbehouden.

Alle handelsnamen zijn geregistreerde handelsmerken van de betreffende rechthebbenden.

Introduzione

L'adattatore Belkin USB PS/2 è la soluzione perfetta per chi desidera collegare tastiere, mouse o altre periferiche PS/2 al proprio computer. Consente di trasformare il laptop in un desktop con la semplice aggiunta di una tastiera normale ed un mouse o di utilizzare contemporaneamente una combinazione di mouse o tastiere PS/2 per i giochi a più partecipanti. L'adattatore può essere utilizzato per collegare in modo semplice la propria tastiera o il proprio mouse preferito ad un computer nuovo. L'installazione è estremamente semplice e le periferiche possono essere collegate e scollegate senza neanche spegnere il computer!

L'adattatore USB PS/2 mette a disposizione due porte PS/2 e può anche essere utilizzato sulla BusStation™ Belkin per creare una docking station personale. E' totalmente conforme alle attuali specifiche USB ed è corredato di una garanzia a vita imbattibile.

It

Caratteristiche

- Aggiunge istantaneamente due porte PS/2 al notebook, PC o Mac®
- Collega due tastiere PS/2, due mouse PS/2 o una periferica per tipo
- Installazione plug-and-play
- Completamente compatibile con le modalità di risparmio energetico desktop e laptop e la modalità di sospensione.
- Supporta tutte le periferiche di immissione dati più comuni, tra cui Microsoft® IntelliMouse®, IntelliEye™ e le tastiere internazionali.
- Supporta l'esatta mappatura della tastiera PS/2 da utilizzare su di un Mac®
- Compatibile con Windows® 98, Windows® 2000 o Mac® OS 8.1 o versioni successive
- Totalmente conforme alle specifiche USB attuali

Requisiti del sistema

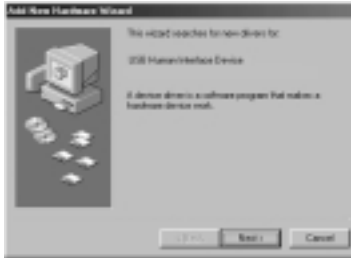
- Notebook, PC o Mac® con capacità USB
- Windows® 98, Windows® 2000 o Mac® OS 8.1 o versioni successive

Contenuto del pacchetto

- Adattatore Belkin USB PS/2
- Cavo periferica USB
- Manuale utente

Installazione su PC

1. Inserire il connettore USB "A" nel computer.
2. Inserire il connettore USB "B" nell'adattatore PS/2.



3. Compare la seguente videata:
4. Cliccare su "Next" (avanti).
5. Nella videata successiva che compare accertarsi che sia selezionato il comando "Search for the best driver for your device (Recommended)" (trova il miglior driver – consigliato - per la periferica).

It

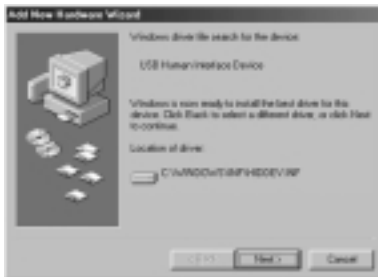


Installazione su PC (continua)

6. Cliccare su "Next" (avanti).
7. Compare la seguente videata:



8. Cliccare su "Next" (avanti).
9. Nella videata successiva che compare viene indicato che Windows® è pronto per installare il miglior driver per la periferica.



Installazione su PC (continua)

10. Cliccare su "Next" (avanti).
11. L'ultima videata che compare indica che Windows® ha finito di installare il software richiesto dalla nuova periferica hardware.
12. Cliccare su "Finish" (fine)
13. Viene richiesto di completare di nuovo la procedura di installazione e Windows® inizia a cercare i nuovi driver.
14. Nella videata che chiede , "What do you want Windows to do?" (come desiderate che Windows proceda?) accertarsi di aver selezionato "Search for the best driver for your device (Recommended)" (trova il miglior driver – consigliato - per la periferica)
15. Cliccare su "Next" (avanti).
16. Nella videata successiva che compare, cliccare su "Next" (avanti).
17. Nella videata successiva che compare viene indicato che Windows® è pronta ad installare il miglior driver per la periferica.
18. Cliccare su "Next" (avanti).
19. L'ultima videata che compare segnala che Windows® ha finito di installare il software richiesto dalla periferica hardware.
20. Cliccare su "Finish" (fine).
21. L'installazione è completa
22. A questo punto è possibile collegare ed iniziare ad utilizzare due tastiere PS/2, due mouse PS/2 o una periferica per tipo.

Installazione su Mac®

1. Inserire il connettore USB "A" nel Mac®.
2. Inserire il connettore USB "B" nell'adattatore PS/2.
3. Collegare le due tastiere, i due mouse o una periferica per tipo. Dopo qualche secondo le periferiche PS/2 sono pronte per essere utilizzate.
4. Premere Esc A per mappare correttamente le funzioni Mac® alla tastiera PS/2 101.
5. Si veda la tabella di seguito per le funzioni della tastiera PS/2 101 per Mac®.

| Tasto tastiera PS/2 | Funzione Mac® |
|----------------------|--|
| ALT | COMMAND (comando) |
| WINDOWS | OPTION (opzione) |
| BACKSPACE (indietro) | DELETE (cancella) |
| DELETE (cancella) | Cancella il testo partendo dal lato destro del documento |
| BLOC SCORR | Tasto per abbreviare il percorso del menu di chiusura |

Informazioni

Dichiarazione FCC

DICHIARAZIONE DI CONFORMITÀ CON LE LEGGI FCC PER LA COMPATIBILITÀ ELETTROMAGNETICA

Noi sottoscritti, Belkin Components, di 501 West Walnut Street, Compton CA 90220, dichiariamo sotto la nostra piena responsabilità che il prodotto F5U119i

a cui questa dichiarazione si riferisce è conforme all'art.15 delle Norme FCC. Il funzionamento è soggetto alle seguenti due condizioni: (1) questo dispositivo non deve causare interferenze dannose, e (2) questo dispositivo deve accettare qualsiasi interferenza ricevuta, comprese eventuali interferenze che possano causare un funzionamento anomalo.

Dichiarazione di Conformità CE

Noi sottoscritti, Belkin Components, dichiariamo sotto la nostra piena responsabilità che il prodotto F5U119i a cui questa dichiarazione fa riferimento, è in conformità con la Norma sulle Emissioni Generiche EN50081-1 e con la Norma di Immunità Generica EN50082-1 1992.

Garanzia di durata della Belkin Components Limited

La Belkin Components garantisce questo prodotto contro ogni difetto di materiale e costruzione per tutta la sua durata. Nel caso di un'eventuale anomalia la Belkin provvederà, a propria discrezione, a riparare o sostituire il prodotto senza alcuna spesa, a condizione che questo sia presentato entro il termine di garanzia, con le spese di trasporto già pagate, presso il rivenditore autorizzato Belkin da cui avete acquistato il prodotto. Potrebbe essere necessario presentare la prova d'acquisto.

Questa garanzia non viene applicata se il prodotto è stato danneggiato involontariamente o in seguito ad un utilizzo eccessivo, scorretto o errato; se il prodotto è stato modificato senza l'autorizzazione scritta della Belkin; o se un qualsiasi numero di serie Belkin sia stato rimosso o cancellato.

LA GARANZIA ED I RIMEDI DI CUI SOPRA VERRANNO APPLICATI ESCLUSIVAMENTE NEL CASO DI CONFERMA ORALE O SCRITTA, ESPRESSA O IMPLICITA. LA BELKIN IN PARTICOLARE DECLINA L'OBBLIGO DI QUALSIASI GARANZIA IMPLICITA, COMPRESA, SENZA ALCUN LIMITE, LE GARANZIE DI COMMERCIALIZZABILITÀ ED IDONEITÀ AD UNO SCOPO SPECIFICO.

I rivenditori, gli agenti o i dipendenti della Belkin non sono autorizzati a modificare, prolungare o ampliare la presente garanzia.

LA BELKIN DECLINA QUALSIASI RESPONSABILITÀ PER DANNI PARTICOLARI, ACCIDENTALI O CONSEGUENTI CAUSATI DA QUALSIASI VIOLAZIONE DELLA GARANZIA O DETERMINATI DA QUALSIASI TEORIA LEGALE COMPRESI, MA NON SOLO, I CASI DI LUCRO CESSANTE, TEMPI DI ATTESA ED AVVIAMENTO, NONCHÉ PER EVENTUALI DANNEGGIAMENTI O RIPROGRAMMAZIONI O RIPRODUZIONI DI QUALSIASI DATO O PROGRAMMA SALVATO O UTILIZZATO CON I PRODOTTI BELKIN.



belkin.com

Belkin Components

501 West Walnut Street
Compton • CA • 90220 • USA
Tel: 310.898.1100
Fax: 310.898.1111

Belkin Components, Ltd.

Unit 13 • Gatelodge Close • Round Spinney
Northampton • Northants • NN3 8RX • United Kingdom
Tel: +44 (0) 1604678300
Fax: +44 (0) 1604678330

Belkin Components B.V.

Diamantlaan 8 • 2132 WV
Hoofddorp • The Netherlands
Tel: +31 (0) 235698765
Fax: +31 (0) 235612694

© 2000 Belkin Components. Tutti i diritti riservati.
Tutti i nomi commerciali sono marchi registrati dei rispettivi produttori elencati.