

Guida configurazione per utenti Fastweb

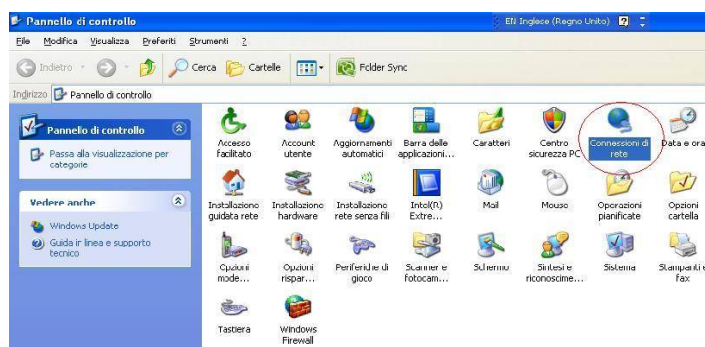
- 1) Inserire il cavo di alimentazione al 'Range Extender', una volta inserito, tenere premuto il tasto reset (con una graffetta) per una trentina di secondi.



- 2) Togliere il cavo di alimentazione e collegare l'F5D7132 al PC tramite il cavo ethernet.
- 3) Nel PC cliccare su 'Start' , 'Pannello di Controllo (foto)



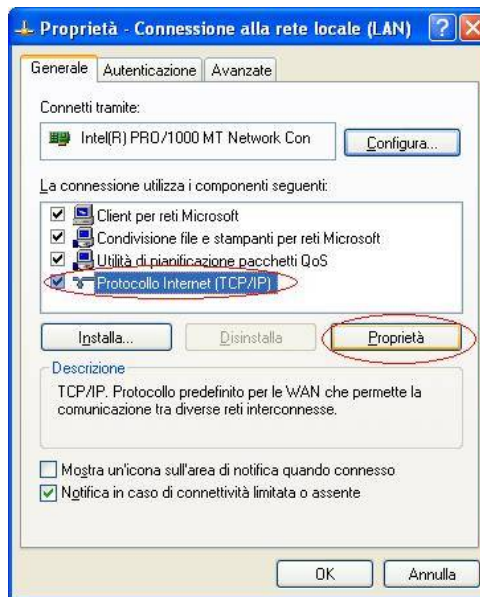
- 4) Cliccare su 'Connessioni di rete' (foto)



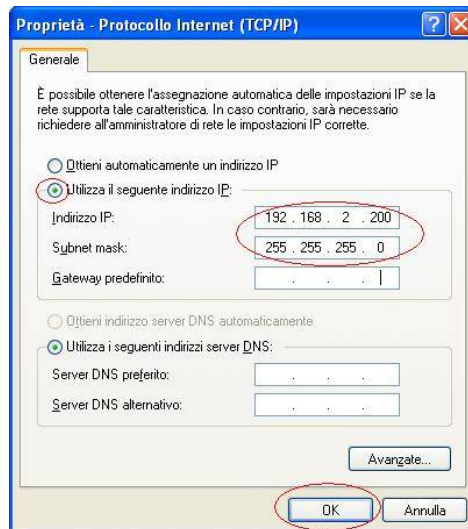
- 5) Cliccare con la parte destra del mouse su ' Connessione alla rete locale (LAN)' e cliccare su 'Proprietá'



6) Selezionare il 'Protocollo Internet (TCP/IP)' e cliccare su 'Proprietà' (foto)



7) Selezionare 'Utilizza il seguente indirizzo IP' ed inserire il seguente indirizzo '192.168.2.200', mentre la 'Subnet mask' si compilerá automaticamente (foto) . Cliccare su 'OK' e 'Chiudi'



7) Inserire il cavo di alimentazione al 'Range Extender'

8) Tornare su ' Start', 'Pannello di controllo' e cliccare su ' Opzioni Internet'. Nelle 'Proprieta Internet' (foto) cliccare su 'Connessioni' , cliccare nella voce 'Non utilizzare mai connessioni remote' e cliccare su 'OK'



9) Tornare su ' Start' e aprire il browser Internet (Internet Explorer, Mozilla, Safari ...)



10) Nella barra degli indirizzi digitare '192.168.2.254' e cliccare su 'Vai' oppure invio sulla tastiera.



11) Nella pagina Belkin cliccare su 'Basic'

BELKIN. Wireless Setup Utility

Wireless	Status
Basic	
Security	
Specify IP Address	
MAC Address Control	
Wireless Clients	
Utilities	
Restart AP	
Restore Factory Default	
Save/Backup Settings	
Restore Previous Settings	
Firmware Update	
System Settings	

Version Info	LAN Settings
Firmware Version F5D7132v1_UK_5.01.11	LAN/WLAN MAC 00:11:50:B9:17:14
Boot Version 51.0.2.0	IP address 192.168.2.254
Hardware 054054000010	Subnet mask 255.255.255.0

Features	
SSID f5d7132	
Security Disabled	
Repeater Disabled	

12) Cliccare su 'Submit' senza inserire nessuna password

BELKIN. Wireless Setup Utility

Wireless	Login
Basic	
Security	
Specify IP Address	
MAC Address Control	
Wireless Clients	
Utilities	
Restart AP	
Restore Factory Default	
Save/Backup Settings	
Restore Previous Settings	
Firmware Update	
System Settings	

Before you can change any settings, you need to log in with a password. If you have not yet set a custom password, then leave this field blank and click "Submit."

Password

Default = leave blank

13) Selezionare la voce 'Wireless Access Point Mode' e cliccare su 'Apply Changes'

Wireless	Wireless > Basic
Basic	
Security	
Specify IP Address	
MAC Address Control	
Wireless Clients	
Utilities	
Restart AP	
Restore Factory Default	
Save/Backup Settings	
Restore Previous Settings	
Firmware Update	
System Settings	

To make changes to the wireless settings of the router, make the changes here. Click "Apply Changes" to save the settings. [More Info](#)

Wireless Channel > 11

SSID > f5d7132

Wireless Mode > 54G-Auto

Broadcast SSID > More Info

Preamble > Long

Protected Mode > Off NOTE: Except in environments with HEAVY 802.11b traffic or interference, best performance is achieved with Protected Mode OFF.

Repeater/AP Mode > Wireless Repeater Mode Wireless Access Point Mode

Parent AP SSID > Pre N German

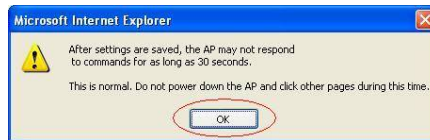
NOTE: Security settings must match this AP. Client PCs must also use the same security settings.

Status > Not Connected

14) Per salvare le impostazioni il Range Extender si riavvierá automaticamente. Cliccare su 'OK' per confermare.



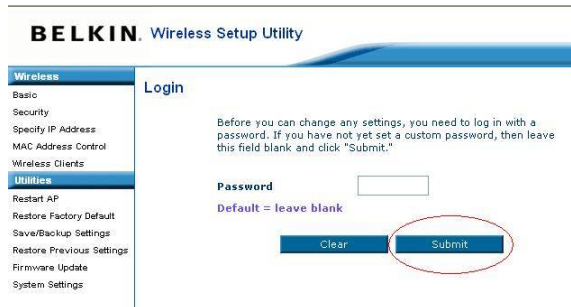
15) Il Range Estendere/Access Point potrebbe non rispondere ai comandi per circa 30 secondi, dopo il salvataggio delle impostazioni. Cliccare su 'OK' per confermare.



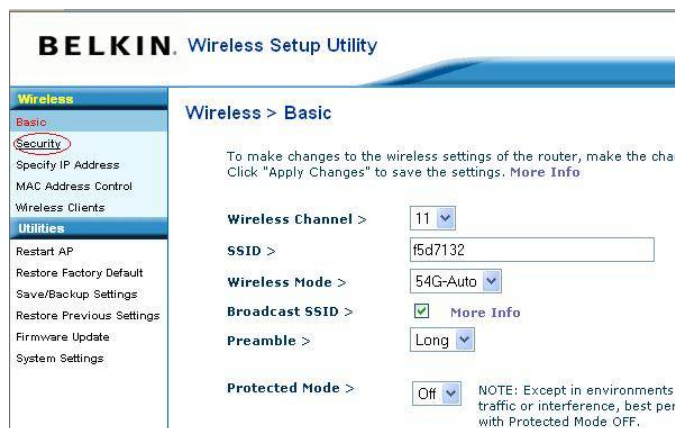
16) Attendere che termini il conto alla rovescia



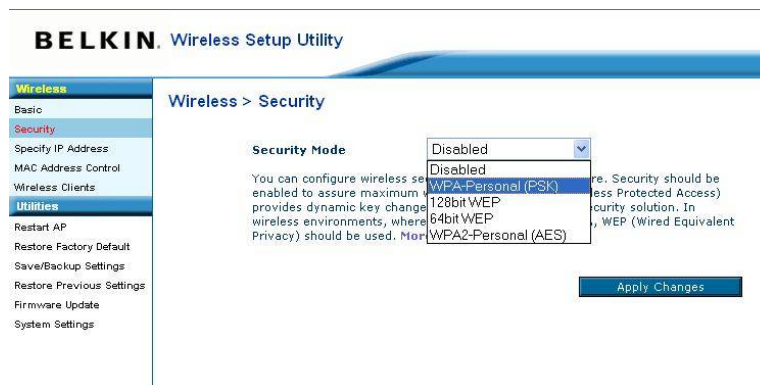
17) Una volta impostato il Range Estendere come Access Point, si consiglia di abilitare la sicurezza senza fili. Se non si vuole abilitare la sicurezza salire al passaggio 23. Una volta terminato il salvataggio ritornerà nella schermata della richiesta password (foto). Cliccare su 'Submit' senza inserire nessuna password



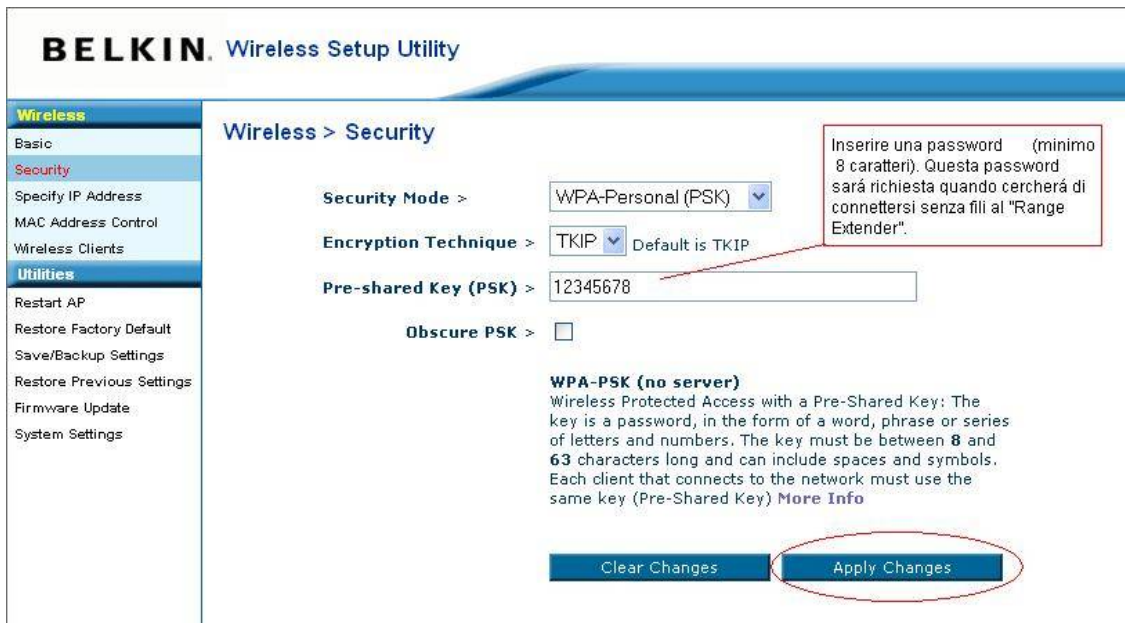
18) Cliccare sulla voce 'Security'



19) Dal menu a tendina selezionare 'WPA-Personal (PSK)'



20) Nel campo 'Pre-shared Key (PSK)' cambiare la password predefinita con una propria (minimo 8 caratteri) e cliccare su 'Apply Changes'



21) Una volta salvato le modifiche , restera sempre nella stessa pagina, cliccare su 'Logout' (in alto a destra)



22) Nella pagina 'Status' può controllare se la sicurezza é stata abilitata.

Status

Version Info		LAN Settings	
Firmware Version	FSD7132v1_UK_5.01.11	LAN/WLAN MAC	00:11:50:B9:17:24
Boot Version	51.0.2.0	IP address	192.168.2.254
Hardware	054054000010	Subnet mask	255.255.255.0

Features	
SSID	belkin54g
Security	WPA-PSK
Repeater	Disabled

23) Adesso l' Access Point é pronto per essere utilizzato. Staccare il cavo dal PC e collegarlo ad una delle porte ethernet del vostro router, modem, hug Fastweb ...