

Make sure you have the following:



Installation CD



Gigabit USB 2.0 Network Adapter



USB Extension Cable

System Requirements

PC-compatible desktop or notebook computer with one available USB slot running Windows® 98SE, Me, 2000, XP, or 2003

Quick Setup →

1. Connect

Connecting the Hardware

- 1.1 Plug the Adapter directly into an available USB port on your computer or by using a Belkin USB extension cable.
- 1.2 Connect one end of your CAT5 cable into the rear of the Adapter.
- 1.3 Connect the other end of the CAT5 cable into an available Gigabit Ethernet or Fast Ethernet port on your router, switch, or any other networking device.

Understanding LED Behaviour

There are three LEDs on the Belkin Gigabit USB 2.0 Network Adapter and their Behaviour is described as follows:

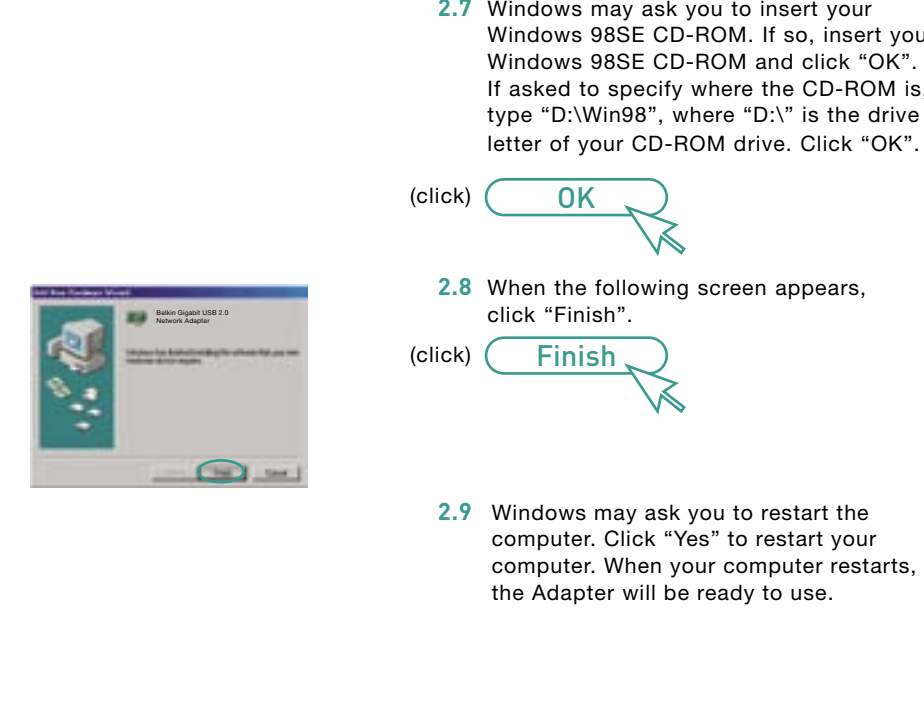
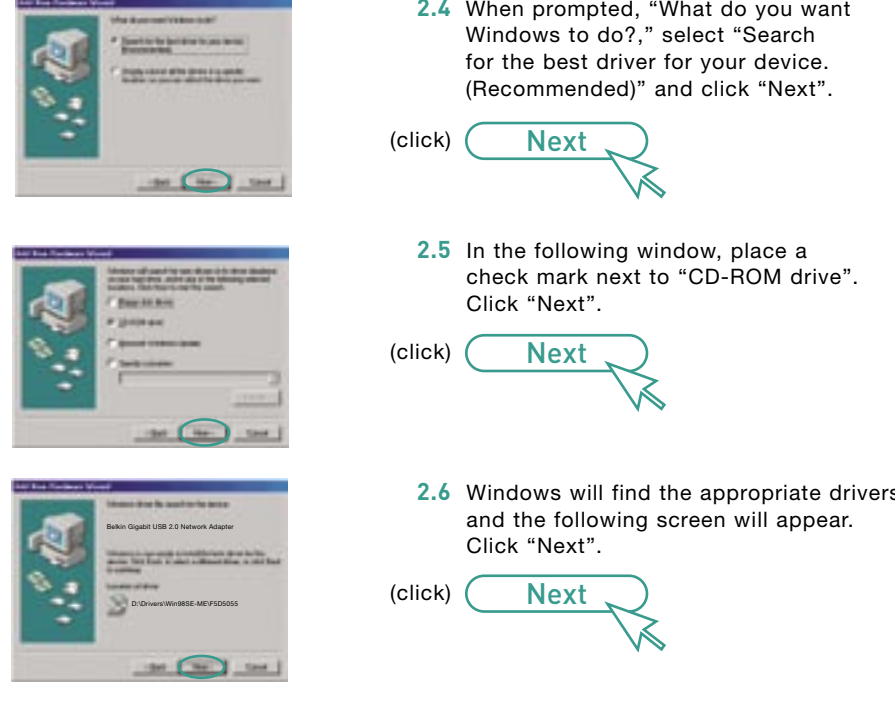
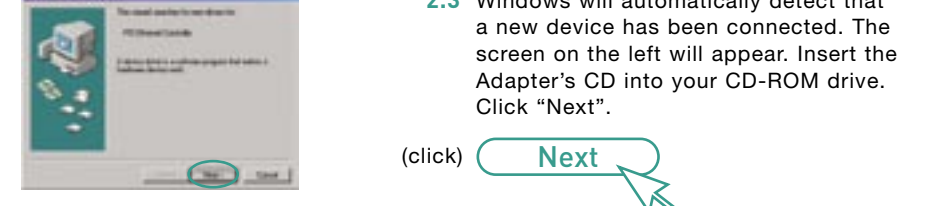
- ☰ This LED lights up as soon as the Adapter is plugged into an empty USB slot and starts receiving power through the USB port.
- 100M/1000M This LED remains lit solid when connected to a Gigabit Ethernet 1000Mbps router, switch, or any other networking device. This LED blinks when connected to a Fast Ethernet 100Mbps router, switch, or any other networking device.
- ⚡ This LED is lit as soon as the link is established between the Adapter and any other 10Mbps, 100Mbps, or 1000Mbps networking device using a CAT5 cable. This LED blinks representing data flow when there is Tx or Rx activity across the link.



2. Install

Installing the Gigabit USB 2.0 Network Adapter

- Windows 98SE:**
- 2.1 You may need your Windows 98SE CD-ROM to complete the installation of the Adapter. If prompted, please locate the CD and place it into your computer's CD-ROM drive. **Notes:** Belkin cannot provide the Windows files you need to complete the installation.
 - 2.2 Connect the Adapter as described in the section "Connecting the Hardware".
 - 2.3 Windows will automatically detect that a new device has been connected. The screen on the left will appear. Insert the Adapter's CD into your CD-ROM drive. Click "Next".



NOTE:
This Host Interface USB 2.0 product is compatible with the USB 1.1 and USB 2.0 specifications. To achieve maximum networking speeds, this device must be connected to a USB 2.0 host port on a PC-compatible desktop or notebook computer. Connection of this device to a USB 1.1 host port will yield a lower speed.

NOTE:
A standard Belkin network cable cannot be used to directly connect two computers. A specially wired cable called a crossover cable is needed to allow you to connect two computers without the use of a network hub or switch. Belkin crossover cables are yellow (Belkin part number AX3126-XX-YLW-M).

NOTE:
If you use Windows 98SE, Me, 2000, XP, or 2003, please go to the colour-coded section that corresponds to your operating system.

Assurez-vous d'avoir le matériel suivant :



CD d'installation



Adaptateur réseau Gigabit USB 2.0 Belkin



Câble de rallonge USB

Configuration requise

Ordinateur PC de bureau ou portable avec un port USB disponible, sous Windows® 98SE, Me, 2000, XP ou 2003

Installation rapide →

1. Connectez

Branchement du matériel

- 1.1 Branchez l'adaptateur directement dans un port USB libre de votre ordinateur, ou à l'aide d'un câble de rallonge USB.
- 1.2 Branchez une extrémité du câble CAT5 à l'arrière de l'adaptateur.
- 1.3 Branchez l'autre extrémité du câble CAT5 à un port Gigabit Ethernet ou Fast Ethernet disponible sur votre routeur, switch ou tout autre dispositif réseau.

Présentation des témoins

L'adaptateur réseau Gigabit USB 2.0 Belkin présente trois témoins, dont voici la signification :

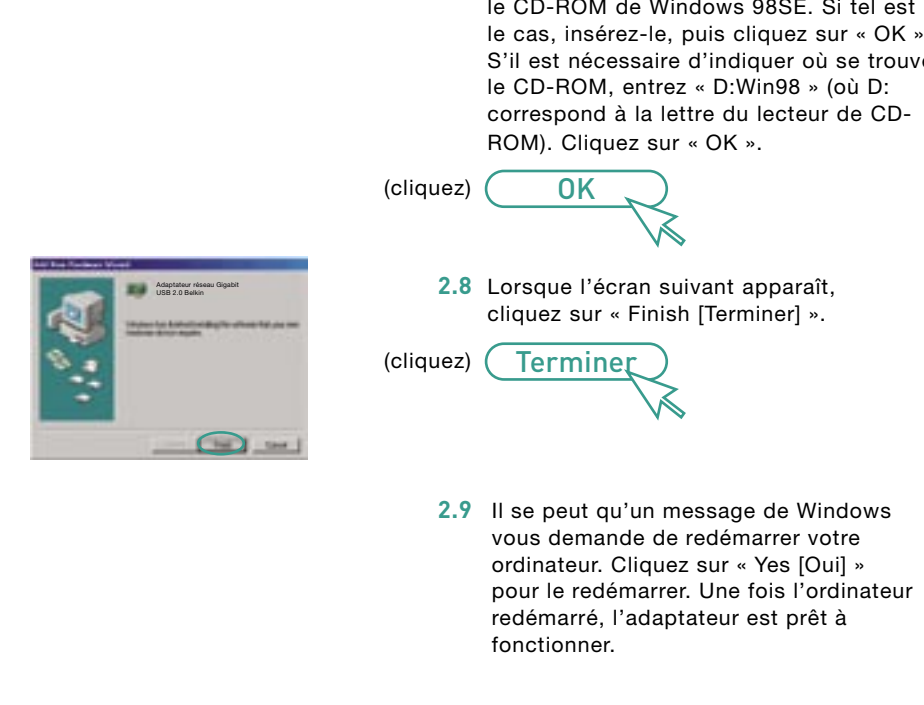
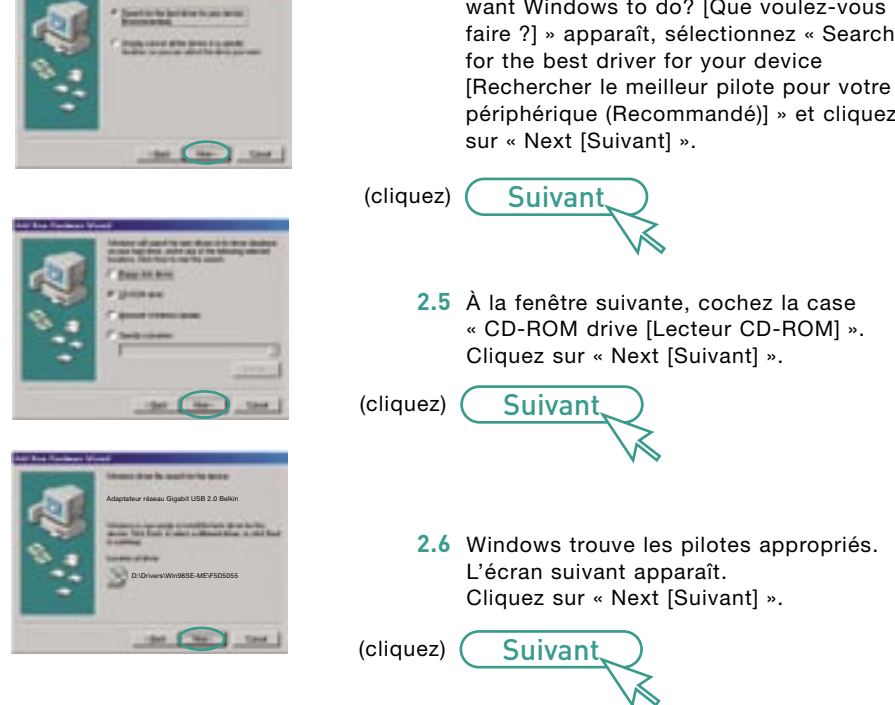
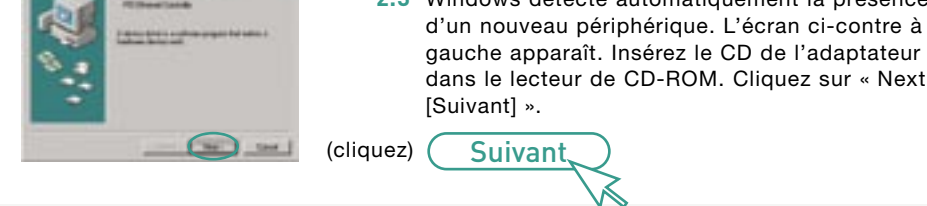
- ☰ Ce témoin s'allume lorsque l'adaptateur est branché à un port USB libre et reçoit du courant via ce port USB.
- 100M/1000M Ce témoin demeure allumé lorsque l'adaptateur est branché à un routeur ou switch Ethernet Gigabit 1000 Mbps, ou tout autre dispositif réseau. Ce témoin clignote lorsque l'adaptateur est branché à un routeur ou switch Fast Ethernet 100 Mbps, ou tout autre dispositif réseau.
- ⚡ Ce témoin s'allume lorsque une connexion est établie entre l'adaptateur et tout autre dispositif réseau 10 Mbps, 100 Mbps ou 1000 Mbps, au moyen d'un câble CAT5. Ce témoin clignote pour indiquer le flux de données en réception (Rx) et en transmission (Tx), sur la connexion en cours.



2. Installez

Installation de l'Adaptateur réseau Gigabit USB 2.0

- Windows 98SE :**
- 2.1 Il se peut que vous ayez besoin du CD-ROM d'installation de Windows 98SE pour pouvoir terminer l'installation de l'adaptateur. Si tel est le cas, veuillez placer le CD dans le lecteur de CD-ROM de votre ordinateur. **Remarque :** La société Belkin ne peut, en aucun cas, vous fournir les fichiers dont vous avez besoin pour compléter l'installation.
 - 2.2 Branchez l'adaptateur tel que décrit à la section « Branchement du matériel ».
 - 2.3 Windows détecte automatiquement la présence d'un nouveau périphérique. L'écran ci-contre à gauche apparaît. Insérez le CD de l'adaptateur dans le lecteur de CD-ROM. Cliquez sur « Next [Suivant] ».



REMARQUE :
Ce produit pour interface hôte USB 2.0 est conforme aux spécifications de l'USB 1.1 et 2.0. Pour obtenir un débit réseau maximum, ce dispositif doit être branché à un port hôte USB 2.0, sur un PC de bureau ou portable. Le branchement de ce dispositif sur un port hôte USB 1.1 ne permet qu'un débit réseau de 11 Mbps.

REMARQUE :
Un câble réseau standard Belkin ne peut pas être utilisé pour la connexion directe de deux ordinateurs. Un câble spécial appelé câble inverseur est nécessaire pour connecter deux ordinateurs sans utiliser de hub ou switch réseau. Les câbles inverseurs Belkin sont de couleur jaune (référence Belkin AX3126-XX-YLW-M).

REMARQUE :
Si vous utilisez Windows 98SE, Me, 2000, XP ou 2003, rendez-vous à la section dont la couleur correspond à votre système d'exploitation.

Sie benötigen Folgendes:



Installations-CD



Gigabit USB 2.0 Netzwerk-Adapter



USB-Verlängerungs-kabel

Systemvoraussetzungen

PC-kompatibler Desktop- oder Notebook-Computer mit einem freien USB-Port und Windows® 98SE, Me, 2000, XP oder 2003 als Betriebssystem

Schnellkonfigurierung →

1. Verbinden

Anschließen der Hardware

- 1.1 Schließen Sie den Adapter direkt an einen freien USB-Port Ihres Computers an. Verwenden Sie dazu ein USB-Kabel von Belkin.
- 1.2 Schließen Sie das eine Ende des CAT5-Kabels an die Rückseite des Adapters an.
- 1.3 Schließen Sie das andere Ende des Kabels an einen freien Gigabit Ethernet- oder Fast Ethernet-Port an Ihrem Router, Switch oder anderem Netzwerkgerät an.

Die Funktionen der LED-Anzeige

Der Gigabit USB 2.0 Netzwerk-Adapter von Belkin verfügt über drei LED-Anzeigen, die folgendermaßen funktionieren:

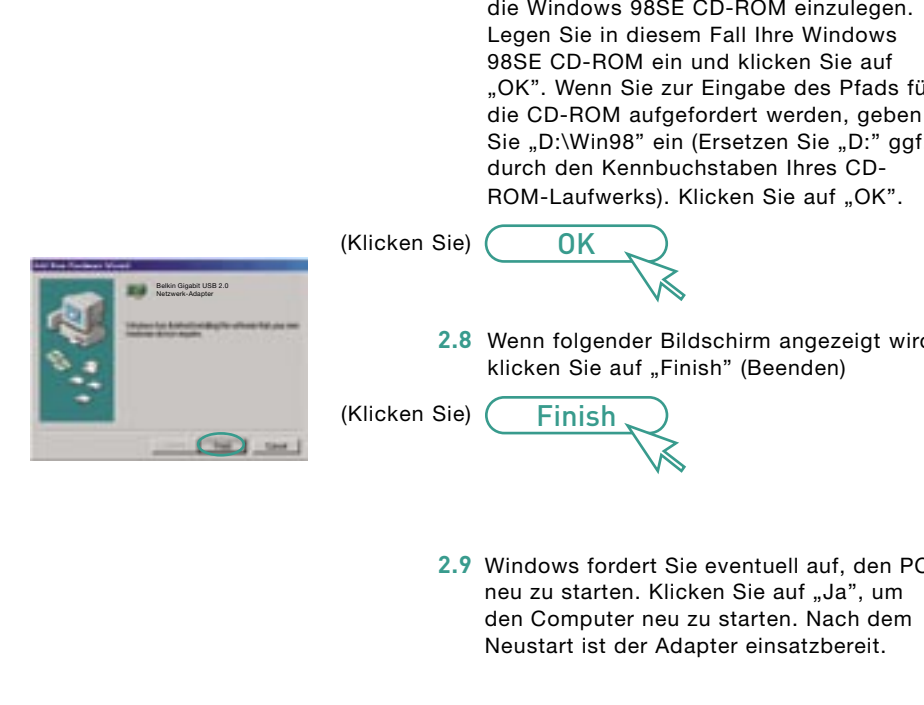
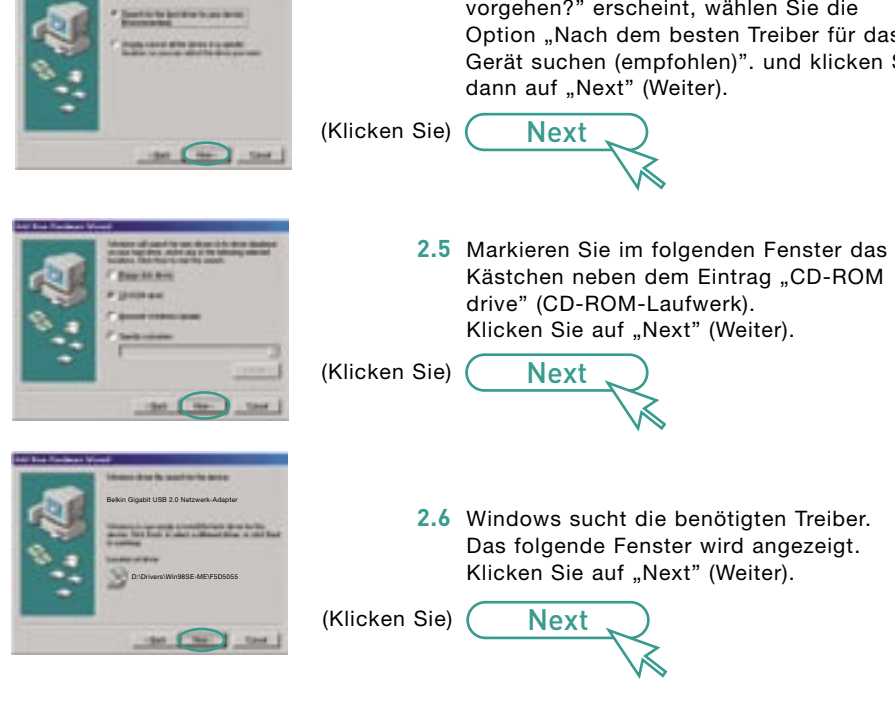
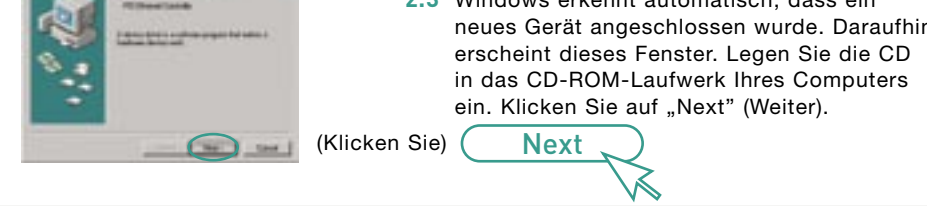
- ☰ Diese LED leuchtet, wenn der Adapter mit einem freien USB-Port verbunden ist und über diesen mit Strom versorgt wird.
- 100M/1000M Diese LED leuchtet dauerhaft, wenn eine Verbindung mit einem Gigabit Ethernet 1000Mbps-Router, Switch oder einem anderen Netzwerkgerät besteht. Diese LED blinkt, wenn eine Verbindung mit einem Fast Ethernet 100Mbps-/Router, Switch oder einem anderen Netzwerkgerät besteht.
- ⚡ Diese LED leuchtet, wenn eine Verbindung zu anderen 10Mbps/s-, 100Mbps/s- oder 1000Mbps/s-Netzwerkgeräten über ein CAT5-Kabel besteht. Diese LED blinkt, wenn bei Tx- oder Rx-Aktivität Daten übertragen werden.



2. Installieren

Installieren des Gigabit USB 2.0 Netzwerk-Adapters

- Window 98 SE:**
- 2.1 Eventuell benötigen Sie Ihre Windows 98SE-CD-ROM, um die Installation des Adapters durchzuführen. Wenn Sie dazu aufgefordert werden, legen Sie bitte die CD in das Laufwerk Ihres Computers ein. **Hinweis:** Belkin kann die Windows-Dateien, die zur Installation erforderlich sind, nicht bereitstellen.
 - 2.2 Schließen Sie den Adapter an, wie dies im Abschnitt „Anschließen der Hardware“ beschrieben ist.
 - 2.3 Windows erkennt automatisch, dass ein neues Gerät angeschlossen wurde. Daraufhin erscheint dieses Fenster. Legen Sie die CD in das CD-ROM-Laufwerk Ihres Computers ein. Klicken Sie auf „Next“ (Weiter).



HINWEIS:
Diese USB 2.0-Host-Schnittstelle ist mit den Spezifikationen für USB 1.1 und USB 2.0 kompatibel. Um die maximale Netzwerkgeschwindigkeit zu erreichen, muss das Gerät mit einem USB 2.0-Host-Port ausgestattet sein. Die Verbindung dieses Geräts mit einer USB 1.1-Schnittstelle wird eine Herabsetzung der Geschwindigkeit zur Folge haben.

HINWEIS:
Standard-Netzwerkkabel von Belkin eignen sich nicht zur Direktverbindung von zwei Computern. Zur Direktverbindung ohne zwischengeschalteten Hub oder Verteiler benötigen Sie ein Kabel mit spezieller Verdrahtung (gekennzeichnetes Kabel). Kreuzkabel von Belkin erkennen Sie am gelben Kabelmantel (Belkin-Artikelnummer AX3126-XX-YLW-M).

HINWEIS:
Wenn Sie Windows 98SE, Me, 2000, XP oder 2003 einsetzen, fahren Sie bitte mit dem farblich markierten Abschnitt für Ihr Betriebssystem fort.

Zorg ervoor dat u over het volgende beschikt:



Installatie-cd



Gigabit USB 2.0-netwerkadaptor



USB-verlengkabel

Systeemvereisten

PC-kompatible notebook of desktopcomputer met een vrije USB-poort die draait onder Windows® 98SE, Me, 2000, XP of 2003

Snelle installatie →

1. Aansluiting

Hardware aansluiten

- 1.1 Sluit de adapter rechtstreeks aan op een vrije USB-poort op uw computer of maak voor aansluiting gebruik van een USB-verlengkabel van Belkin.
- 1.2 Sluit het ene uiteinde van de CAT5-kabel aan op de achterzijde van de adapter.
- 1.3 Sluit vervolgens het andere uiteinde van de CAT5-kabel aan op een vrije Gigabit-Ethernet- of Fast Ethernet-poort op uw router, switch of een ander netwerkapparaat.

De betekenis en werking van de LED's

De Gigabit USB 2.0-netwerkadaptor heeft drie LED's waarvan de werking als volgt verklaard kan worden:

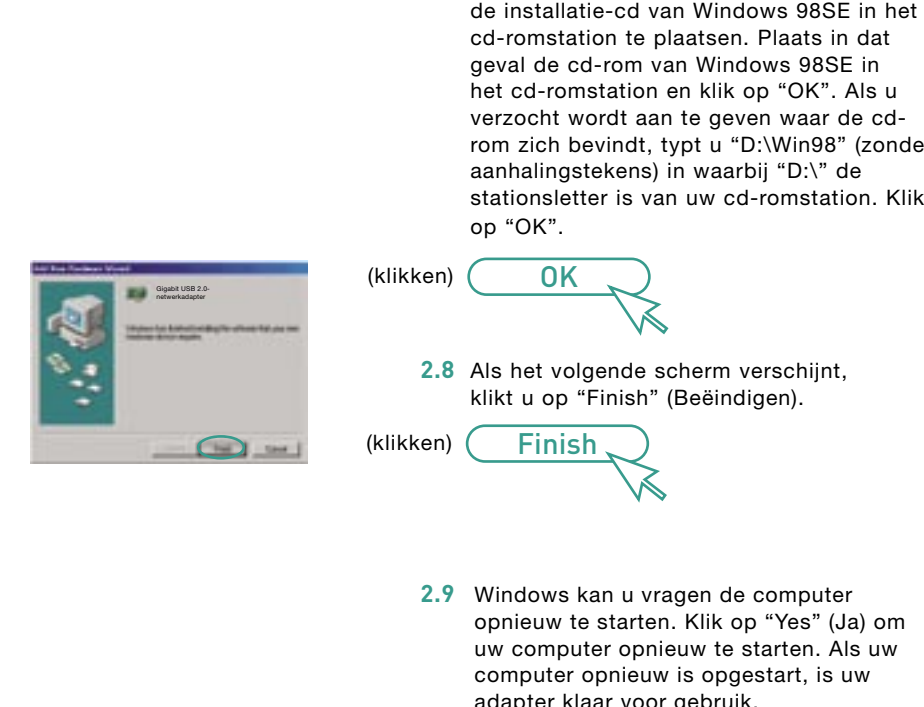
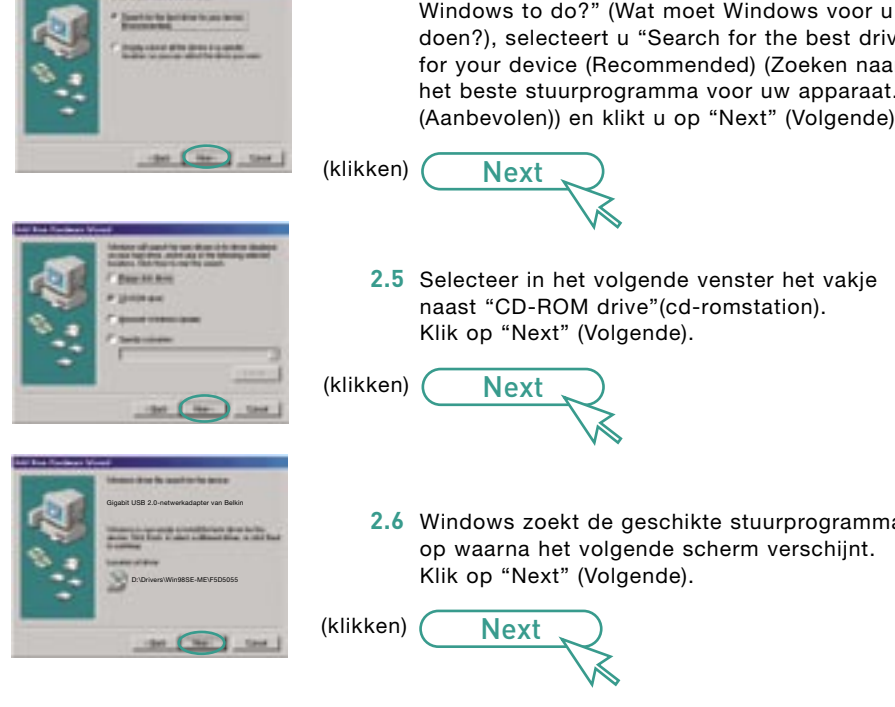
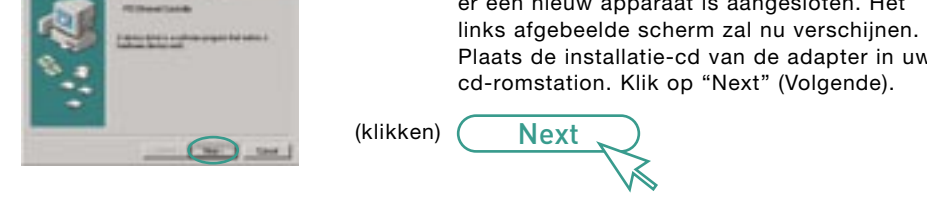
- ☰ Deze LED gaat branden zodra de adapter is aangesloten op een vrije USB-poort en gevoed wordt via diezelfde USB-poort.
- 100M/1000M Deze LED blijft continu branden als er sprake is van een verbinding met een Gigabit-Ethernet 1000Mbps-router, switch, of een willekeurig ander netwerkapparaat. Deze LED knippert als er sprake is van een verbinding met een Fast Ethernet 100Mbps-router, switch of een willekeurig ander netwerkapparaat.
- ⚡ Deze LED gaat branden zodra de verbinding tussen de adaptor en een willekeurig 10Mbps-, 100Mbps-, of 1000Mbps-netwerkapparaat tot stand is gebracht met behulp van een CAT5-kabel. Deze LED knippert om aan te geven dat er gegevensoverdracht plaatsvindt bij Tx- of Rx-activiteit.



2. Installatie

De Gigabit USB 2.0-netwerkadaptor installeren

- Windows 98SE**
- 2.1 In sommige gevallen heeft u uw Windows 98SE installatie-cd nodig om de kaart te kunnen installeren. Als dit het geval is, doe de cd dan in het cd-romstation van uw computer. **Let op:** Belkin kan de Windows-bestanden die u nodig hebt voor het voltooien van de installatie niet leveren.
 - 2.2 Sluit de adaptor op de onder "Hardware aansluiten" aangegeven wijze aan.
 - 2.3 Windows zal automatisch vaststellen dat er een nieuw apparaat is aangesloten. Het links afgebeelde scherm zal nu verschijnen. Plaats de installatie-cd van de adaptor in uw cd-romstation. Klik op "Next" (Volgende).



LET OP:
De host-interface USB 2.0-product is compatibel met de USB 1.1- en USB 2.0-specificaties. Om maximale netwerkprestaties te kunnen realiseren, moet dit apparaat zijn aangesloten op een USB 2.0-hostpoort op een pc-kompatible notebook of desktopcomputer. Als u dit apparaat op een USB 1.1-hostpoort aansluit, zullen de gerealiseerde snelheden lager liggen.

LET OP:
Een standaard netwerk Kabel van Belkin is niet geschikt als rechtstreekse verbinding tussen twee computers. U hebt een speciaal bedrade kabel, namelijk een crossover-kabel nodig voor het orderling verbinden van twee computers zonder gebruikmaking van een netwerk-hub of -switch. Crossover-kabels van Belkin zijn gekleurd (artikelnummer AX3126-XX-YLW-M).

LET OP:
Als u Windows 98SE, Me, 2000 of XP of 2003 gebruikt, ga dan naar de sectie met de kleurcodering die met uw besturingssysteem correspondeert.

Windows Me:

- 1.1 Install the Adapter in your computer as described in the section "Connecting the Hardware".
- 2.2 Windows will automatically detect that a new device has been connected. The screen on the left will appear. Insert the Adapter's CD into the CD-ROM drive. Click "Next".
- 2.3 When asked, "What would you like to do?," select "Automatically search for a better driver (Recommended)". Windows will automatically find the drivers and install them. Click "Finish".
- 2.4 Windows may ask you to restart the computer. Click "Yes" to restart your computer.
- 2.5 When your computer restarts, the Adapter will be ready to use.

Install | 7

Windows 2000:

- 2.1 Connect the Adapter in your computer as described in the section "Connecting the Hardware".
- 2.2 Windows will automatically detect that a new device has been connected. The screen on the left will appear.
- 2.3 Insert the Adapter's CD into the CD-ROM drive. Click "Next". Windows will automatically install the drivers.
- 2.4 When the window on the left disappears, the Adapter is installed and ready to use.

Install | 8

Windows XP:

- 2.1 Connect the Adapter in your computer as described in the section "Connecting the Hardware".
- 2.2 Windows will automatically detect that a new device has been connected and will display the following window in the bottom-right corner of the screen.
- 2.3 Insert the Adapter's CD into the CD-ROM drive. Click "Next". Windows will install the drivers for the Adapter.
- 2.4 Windows will tell you when the Adapter is ready to use.

Install | 9

Windows 2003:


- 2.1 Connect the Adapter in your computer as described in the section "Connecting the Hardware".
- 2.2 Windows will automatically detect that a new device has been connected. The screen on the left will appear.
- 2.3 Insert the Adapter's CD into the CD-ROM drive. Click "Next". Windows will automatically install the drivers.
- 2.4 When the window on the left disappears, the Adapter is installed and ready to use.

Install | 10

BELKIN Gigabit USB 2.0 Network Adapter

BELKIN Gigabit USB 2.0 Network Adapter

Start Here →



Quick Installation Guide

© 2006 Belkin Corporation. All rights reserved. All trade names are registered trademarks of respective manufacturers listed.

P75018ed

Windows Me :

- 2.1 Installez l'adaptateur sur l'ordinateur tel que décrit dans la section « Installation du matériel ».
- 2.2 Windows détecte automatiquement la présence d'un nouveau périphérique. L'écran ci-contre à gauche apparaît. Insérez le CD de l'adaptateur dans le lecteur de CD-ROM. Cliquez sur « Next [Suivant] ».
- 2.3 Lorsque vous y êtes invité, sélectionnez « Search for the best driver for your device (Rechercher le meilleur pilote pour votre périphérique (Recommandé)) ». Windows retrouvera automatiquement les pilotes et les installera. Cliquez sur « Finish [Terminer] ».
- 2.4 Il se peut qu'un message de Windows vous demande de redémarrer votre ordinateur. Cliquez sur « Yes [Oui] » pour le redémarrer.
- 2.5 Une fois l'ordinateur redémarré, l'adaptateur est prêt à fonctionner.

Installer | 7

Windows 2000 :

- 2.1 Installez l'adaptateur sur votre ordinateur tel que décrit à la section « Branchement du matériel ».
- 2.2 Windows détecte automatiquement la présence d'un nouveau périphérique. L'écran ci-contre à gauche apparaît.
- 2.3 Insérez le CD de l'adaptateur dans le lecteur de CD-ROM. Cliquez sur « Next [Suivant] ». Windows installera automatiquement les pilotes.
- 2.4 Quand la fenêtre se referme, l'adaptateur est bien installé et prêt à être utilisé.

Installer | 8

Windows XP:

- 2.1 Branchez l'adaptateur sur votre ordinateur tel que décrit à la section « Branchement du matériel ».
- 2.2 Windows détectera automatiquement qu'un nouveau dispositif a été branché et affichera alors la fenêtre suivante dans le coin en bas à droite de la fenêtre.
- 2.3 Insérez le CD de l'adaptateur dans le lecteur de CD-ROM. Cliquez sur « Next [Suivant] ». Windows installera les pilotes de l'adaptateur.
- 2.4 Windows vous en avertira quand l'adaptateur est prêt à être utilisé.

Installer | 9

Windows 2003 :


- 2.1 Branchez l'adaptateur sur l'ordinateur tel que décrit dans la section « Installation du matériel ».
- 2.2 Windows détecte automatiquement la présence d'un nouveau périphérique. L'écran ci-contre à gauche apparaît.
- 2.3 Insérez le CD de l'adaptateur dans le lecteur de CD-ROM. Cliquez sur « Next [Suivant] ». Windows installera automatiquement les pilotes.
- 2.4 Lorsque la fenêtre disparaît, l'adaptateur est installé et prêt à être utilisé.

Installer | 10

BELKIN Adaptateur réseau Gigabit USB 2.0 Belkin

BELKIN Adaptateur réseau Gigabit USB 2.0 Belkin

Commencez ici →



Guide d'installation rapide

© 2006 Belkin Corporation. Tous droits réservés. Toutes les raisons commerciales sont des marques déposées de leurs fabricants respectifs.

P75018ed

Windows ME:

- 2.1 Setzen Sie die Karte in den Computer ein wie unter „Anschließen der Hardware“ beschrieben.
- 2.2 Windows erkennt automatisch, dass ein neues Gerät angeschlossen wurde. Der links abgebildete Bildschirm wird angezeigt. Legen Sie die CD in das CD-ROM-Laufwerk Ihres Computers ein. Klicken Sie auf „Next“ (Weiter).
- 2.3 Wenn die Frage „Wie möchten Sie vorgehen?“ erscheint, wählen Sie die Option „Automatisch nach dem besten Treiber suchen (Empfohlen)“. Windows installiert die Treiber automatisch. Klicken Sie auf „Finish“ (Fertigstellen).
- 2.4 Windows fordert Sie eventuell auf, den PC neu zu starten. Klicken Sie auf „Ja“, um den Computer neu zu starten.
- 2.5 Nach dem Neustart ist der Adapter einsatzbereit.

Installieren | 7

Windows 2000:

- 2.1 Schließen Sie die Karte am Computer an, wie im Abschnitt „Anschließen der Hardware“ beschrieben ist.
- 2.2 Windows erkennt automatisch, dass ein neues Gerät angeschlossen wurde. Daraufhin erscheint dieses Fenster.
- 2.3 Legen Sie die CD in das CD-ROM-Laufwerk Ihres Computers ein. Klicken Sie auf „Next“ (Weiter). Windows installiert die Treiber automatisch.
- 2.4 Wenn das oben gezeigte Fenster geschlossen wird, ist die Karte installiert und einsatzbereit.

Installieren | 8

Windows XP:

- 2.1 Schließen Sie die Karte am Computer an, wie im Abschnitt „Anschließen der Hardware“ beschrieben ist.
- 2.2 Windows erkennt automatisch, dass ein neues Gerät installiert worden ist und öffnet unten rechts auf dem Bildschirm das folgende Fenster.
- 2.3 Legen Sie die CD in das CD-ROM-Laufwerk Ihres Computers ein. Klicken Sie auf „Next“ (Weiter). Windows installiert jetzt die Adaptertreiber.
- 2.4 Wenn die Karte betriebsbereit ist, erscheint eine entsprechende Windows-Meldung.

Installieren | 9

Windows 2003:


- 2.1 Setzen Sie die Karte in den Computer ein wie unter „Anschließen der Hardware“ beschrieben.
- 2.2 Windows erkennt automatisch, dass ein neues Gerät angeschlossen wurde. Daraufhin erscheint dieses Fenster.
- 2.3 Legen Sie die CD in das CD-ROM-Laufwerk Ihres Computers ein. Klicken Sie auf „Next“ (Weiter). Windows installiert die Treiber automatisch.
- 2.4 Wenn das Fenster geschlossen wird, ist die Karte installiert und einsatzbereit.

Installieren | 10

BELKIN Gigabit USB 2.0 Netzwerk-Adapter

BELKIN Gigabit USB 2.0 Netzwerk-Adapter

Start →



Installationsanleitung

© 2006 Belkin Corporation. Alle Rechte vorbehalten. Alle Produktnamen sind eingetragene Marken der angegebenen Hersteller.

P75018ed

Windows Me:

- 2.1 Sluit de adapter aan op uw computer zoals beschreven onder "Hardware aansluiten".
- 2.2 Windows zal automatisch vaststellen dat er een nieuw apparaat is aangesloten. Het links afgebeelde scherm zal verschijnen. Plaats de installatie-cd van de adapter in uw cd-romstation. Klik op "Next" (Volgende).
- 2.3 Als u gevraagd wordt "What would you like to do?" (Wat wilt u doen?), selecteert u "Automatically search for a better driver (Recommended)" (Automatisch zoeken naar een beter stuurprogramma (Aanbevolen)). Windows zoekt de stuurprogramma's automatisch op en installeert ze. Klik op "Finish" (Beëindigen).
- 2.4 Windows kan u vragen de computer opnieuw te starten. Klik op "yes" (Ja) om uw computer opnieuw te starten.
- 2.5 Als uw computer opnieuw is opgestart, is uw adapter klaar voor gebruik.

Installatie | 7

Windows 2000:

- 2.1 Sluit de adapter op uw computer aan zoals beschreven onder "Hardware aansluiten".
- 2.2 Windows zal automatisch vaststellen dat er een nieuw apparaat is aangesloten. Het links afgebeelde scherm zal nu verschijnen.
- 2.3 Plaats de installatie-cd van de adapter in het cd-romstation. Klik op "Next" (Volgende). De stuurprogramma's worden automatisch door Windows geïnstalleerd.
- 2.4 Wanneer het links afgebeelde venster verschijnt, is de adapter geïnstalleerd en klaar voor gebruik.

Installatie | 8

Windows XP:

- 2.1 Sluit de adapter op uw computer aan zoals beschreven onder "Hardware aansluiten".
- 2.2 Windows stelt automatisch vast dat er een nieuw apparaat is aangesloten en toont rechts onderin het scherm het volgende venster.
- 2.3 Plaats de installatie-cd van de adapter in uw cd-romstation. Klik op "Next" (Volgende). Windows zal de stuurprogramma's voor de adapter installeren.
- 2.4 Windows laat u weten wanneer de adapter klaar is voor gebruik.

Installatie | 9

Windows 2003:

- 2.1 Sluit de adapter aan op uw computer zoals beschreven onder "Hardware aansluiten".
- 2.2 Windows stelt automatisch vast dat er een nieuw apparaat is aangesloten. Het links afgebeelde scherm zal nu verschijnen.
- 2.3 Plaats de installatie-cd van de adapter in uw cd-romstation. Klik op "Next" (Volgende). De stuurprogramma's worden automatisch door Windows geïnstalleerd.
- 2.4 Wanneer het links afgebeelde venster verdwijnt, is de adapter geïnstalleerd en klaar voor gebruik.

Installatie | 10

BELKIN Gigabit USB 2.0-netwerkadapter

BELKIN Gigabit USB 2.0-netwerkadapter

Begin hier →



Beknopte installatiehandleiding

© 2006 Belkin Corporation. Alle rechten voorbehouden. Alle handelsnamen zijn gedeponeerde handelsmerken van de betreffende rechtshouders.

P75018ed