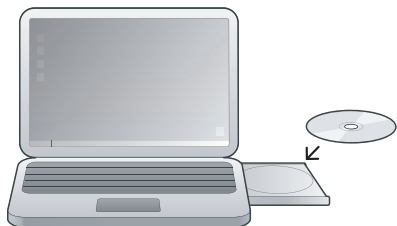


### Stap 1 – Doe de cd in het cd-romstation en start het installatieprogramma.



Doe de installatie-cd in het cd-romstation van uw notebook. Zodra het installatieprogramma verschijnt, klikt u op "Next" (Volgende).

Het kan 15 tot 20 seconden duren voordat het installatieprogramma verschijnt. Als het installatieprogramma niet automatisch gestart wordt, doet u het volgende:

In Windows® XP — klik op "Start > My Computer" (Start > Deze computer) en dubbelklik op het pictogram van het cd-rom/dvd-station.

In Windows 2000 — dubbelklik op uw bureaublad op het pictogram "My Computer" (Deze computer) en vervolgens op het pictogram van het cd-rom/dvd-station.

Het installatieprogramma zal de benodigde stuurprogramma's installeren. Klik op elk scherm op "Next" (Volgende). Indien er tijdens de installatie een venster verschijnt met de waarschuwing "The software you are installing has not passed Windows logo testing" (De software die u installeert is volgens Windows niet goedgekeurd), kunt u gewoon op "Continue anyway" (Toch doorgaan) klikken. Dit product is volledig getest en is compatibel met het Windows-besturingssysteem. Klik op "Continue anyway" (Toch doorgaan) om verder te gaan.

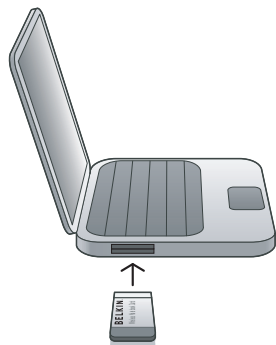


### Stap 2 – Bevestig de kaart in uw computer.

Tijdens de installatieprocedure krijgt u het verzoek de kaart te plaatsen.

Steek de kaart met het etiket naar boven in de ExpressCard-sleuf van uw computer totdat hij stuit. Het voedingslampje aan de bovenzijde van de kaart zal gaan branden.

Indien uw notebook voorzien is van de bredere, universele ExpressCard (ExpressCard/54) sleuf, dient u de kaart helemaal aan de linkerkant in de sleuf te bevestigen. De universele ExpressCard-sleuf heeft aan de binnenzijde een uitstulping zodat de kaart naar de linkerkant van de sleuf geleid wordt. Zo kan de kaart op de juiste wijze op de ExpressCard-connector worden aangesloten.



### Étape 1 – Insérez le CD et exécutez le logiciel d'installation

Insérez le disque d'installation dans le lecteur de CD de votre ordinateur portable. Lorsque l'assistant d'installation apparaît, cliquez sur « Next [Suivant] ».

L'assistant apparaît dans les 15 à 20 secondes. Si l'assistant n'apparaît pas, lancez-le manuellement en suivant la procédure suivante :

Sous Windows® XP, cliquez « Démarrer > Poste de travail » et cliquez deux fois sur l'icône du lecteur de CD/DVD.

Sous Windows 2000, cliquez deux fois sur l'icône « Poste de travail » sur votre bureau, et cliquez deux fois sur l'icône du lecteur de CD/DVD.

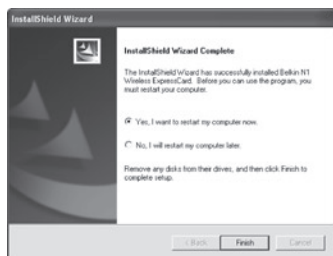
L'assistant s'exécute et installe les pilotes. Cliquez sur « Next [Suivant] » sur chaque écran. Si, à tout moment au cours de l'installation, une fenêtre vous informe que ce logiciel n'a pas passé le test du logo Windows, ignorez l'avertissement. Ce produit a été entièrement testé et est compatible avec cette version de Windows. Cliquez sur « Continue Anyway [Poursuivre] ».

### Étape 2 – Insérez la carte dans l'ordinateur

Pendant l'installation, un message vous demandera d'insérer la carte. Assurez-vous d'insérer la carte avec l'étiquette vers le HAUT.

Insérez la carte fermement dans l'emplacement ExpressCard de votre ordinateur jusqu'à ce quelle soit bien en place. Le témoin sur la face supérieure de la carte s'allume.

Si votre ordinateur portable possède un emplacement universel ExpressCard plus large (ExpressCard/54), alignez la carte sur la gauche de la fente et insérez-la ensuite directement dans l'ouverture de la fente. La fente universelle ExpressCard possède une encoche interne qui va guider la carte vers la gauche de la fente. Ceci permet un contact adéquat entre la carte et le connecteur ExpressCard.



### Stap 3 – Beëindig de installatie en herstart uw computer

De wizard "Found New Hardware" (Nieuwe hardware gevonden) zal verschijnen. Wanneer dit gebeurt, selecteert u de optie "Install the software automatically (Recommended)" (Software automatisch installeren (Aanbevolen)) en klikt u op "Next" (Volgende) om door te gaan. Klik vervolgens op "Finish" (Beëindigen) om de installatie te voltooien.

Op het laatste scherm klikt u op "Finish" (Beëindigen) om het installatieprogramma te sluiten en uw computer te herstarten.

### Étape 3 – Terminez l'installation et redémarrez votre ordinateur

L'assistant d'ajout de nouveau matériel de Windows apparaît. Lorsque cela est fait, choisissez l'option qui permet d'installer le logiciel automatiquement (recommandé) et cliquez sur « Next [Suivant] ». Ensuite, cliquez sur « Finish [Terminer] » pour achever l'installation.

Au tout dernier écran, cliquez « Finish [Terminer] » pour fermer l'assistant et redémarrez votre ordinateur.



### Stap 4 – Maak verbinding met een draadloos netwerk

Op de systeembalk (doorgaans rechts onderin het beeldscherm) verschijnt een signaalindicatorpictogram. Dubbelklik hierop om de Wireless Client Utility te starten.

Kijk in het overzicht met beschikbare netwerken (Available Networks) en dubbelklik op de naam van de router of het netwerk waarmee u verbinding wilt maken.

### Étape 4 – Connectez-vous à un réseau sans fil

Une petite icône indiquant le signal apparaît dans la barre des tâches (dans l'angle inférieur droit de l'écran). Cliquez deux fois sur celle-ci afin d'ouvrir l'Utilitaire client sans fil.

Recherchez dans la liste des réseaux disponibles le routeur ou le réseau auquel vous désirez vous connecter. Cliquez deux fois sur son nom.

