

MICRADIGITAL

802.11g Wireless USB Adapter

User Manual

**ENGLISH
FRANÇAIS
DEUTSCH
NEDERLANDS
ESPAÑOL
ITALIANO**

**F5D7050eaE
P74851ea-A**

Index

ENGLISH	1
FRANÇAIS.....	15
DEUTSCH.....	31
NEDERLANDS.....	47
ESPAÑOL.....	63
ITALIANO.....	79

MICRADIGITAL

802.11g Wireless USB Adapter

User Manual

ENGLISH

**F5D7050eaE
P74851ea-A**

Contents

Wireless USB Adapter	1
Features	2
Applications	2
System Requirements	3
Package Contents	3
Hardware Description	4
LED	4
Driver and Utility Installation	5
For Windows 98SE/ME/2000/XP	5
Installation Wizard CD	5
Hardware Installation	11

802.11g Wireless USB Adapter

The 802.11g Wireless USB Adapter (F5D7050ceE / WN4501G-ZZ) is a 54 Mbps wireless adapter that seamlessly integrates with existing Ethernet networks to support applications such as mobile users or temporary conferences. This solution offers a high data rate and reliable wireless connectivity with considerable cost savings over wired LANs (which include long-term maintenance overhead for cabling). Just install enough wireless access points to cover your network area, plug wireless cards into your notebooks or computers, and start networking.

Using this card in conjunction with any 802.11b/g wireless access point, you can create an instant network that integrates seamlessly with your existing LANs. Moreover, moving or expanding your network is as easy as moving or installing additional access points – no wires!

Features

- Backward compatible with the existing 802.11b WLAN infrastructure
- Enhances your network security with Wired Equivalent Privacy (WEP), Wi-Fi Protected Access (WPA), and the new WPA2*
- Greater flexibility to locate or move networked PCs
- Easy Plug-n-Play installation and user-friendly configuration
- Integrates with or replaces wired LANs at dramatically lower cost than wired alternatives
- Orthogonal Frequency Division Multiplexing (OFDM) technology provides high speed connection

*Available via future driver upgrade

Applications

The wireless products offer fast, reliable, cost-effective network access for wireless clients in applications such as:

- **Remote access to corporate network information**
Email, file transfer, and terminal emulation
- **Difficult-to-wire environments**
Historic or old buildings, asbestos installations, and open areas where wiring is difficult to employ
- **Frequently changing environments**
Retailers, manufacturers, and banks who frequently rearrange the workplace and change location
- **Temporary LANs for special projects or peak times**
Trade shows, exhibitions, and construction sites that need to set up for a short time period. Retailers, airline, and shipping companies who need additional workstations for peak times
- **Access to databases for mobile workers**
Doctors, nurses, retailers, office workers who need access to databases while being mobile in a hospital, retail store, office, campus, etc.
- **SOHO (Small Office Home Office) users**
SOHO users who need quick and easy installation of a small network

System Requirements

Before you install the 802.11g Wireless USB Adapter, check your system for the following requirements:

- Available USB 2.0 slot
- A PC running Windows 98SE/ME/2000/XP
- CD-ROM drive
- Minimum of 32 MB RAM and 300 MHz CPU
- Minimum of 6 MB of free hard disk space for driver and utility installation
- Another IEEE 802.11g or 802.11b compliant device installed in your network, such as the Wireless Cable/DSL Broadband Router with USB Print Server, or another machine with a wireless adapter, such as the 802.11g Wireless PCI Card.

Package Contents

The 802.11g Wireless USB Adapter package includes:

- 1 802.11g Wireless USB Adapter
- 1 Installation Wizard and Documentation CD
- This Quick Installation Guide

Please inform your dealer if there are any incorrect, missing or damaged parts. If possible, retain the carton and the original packing materials, in case there is a need to return the product.

For complete details on this products warranty, please refer to the Micradigital support site. www.micradigital.com

Hardware Description

The F5D7050ceE / WN4501G-ZZ adapter provides 54 Mbps connections. It is fully compliant with the specification of the IEEE 802.11g standard. It can be installed in any computer running Windows 98SE/ME/2000/XP, with a USB 2.0 slot.

LED

The Link LED indicator of the F5D7050ceE / WN4501G-ZZ is described in the following figure and table.



Figure 1. LED Indicator

Status	Description
On (Green)	Indicates a valid connection.
Slow Flashing	Indicates that the adapter is scanning for available networks.
Fast Flashing	Indicates that the adapter is transmitting or receiving data.

Driver and Utility Installation

The Installation Wizard and Documentation CD that comes with the package contains all the software, including the driver and utility for the adapter.

For Windows 98SE/ME/2000/XP

It is recommended that you install the utility and driver software first, before inserting the adapter into your computer.

You may find that the screen shots here do not exactly match your version of Windows. This is because these screen shots were created from Windows XP. Steps for Windows 98SE/ME/2000, are similar, but not identical, to Windows XP.

Installation Wizard CD

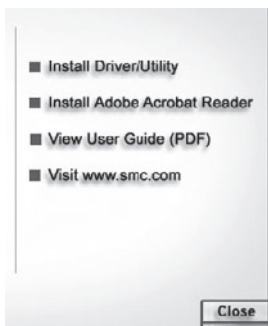
Note: Installation processes such as this may require the use of your original licensed copy of Windows. Please have your Windows CD available BEFORE proceeding with the installation.

Please run the Installation Wizard CD prior to plugging in the USB adapter.

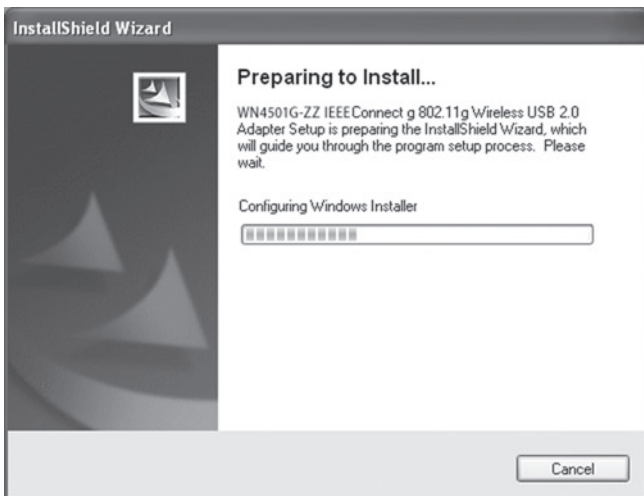
This installation method makes the process as simple and Plug-and-Play as possible. Simply run the driver/utility program, reboot your machine, and insert your Wireless USB 2.0 Adapter.

For Windows 98SE/ME/2000/XP

1. Insert the Installation Wizard and Documentation CD.
2. Click the **Install Driver/Utility** button to continue.



3. Please wait while the Driver/Utility installation wizard begins and copies files.



Driver and Utility Installation

4. Find an available USB slot on your PC. Remove cap from the F5D7050ceE / WN4501G-ZZ. When prompted, completely slide the F5D7050ceE / WN4501G-ZZ USB 2.0 adapter in the USB slot of your PC and make sure that there is a firm connection. See “Hardware Installation” on page 12

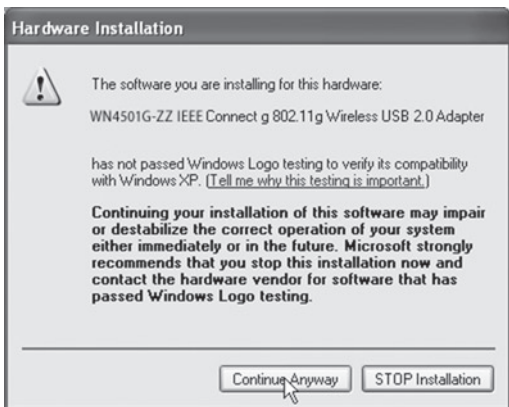


5. You will see the Found New Hardware Wizard. Select **Install the software automatically (Recommended)**, and click **Next**.



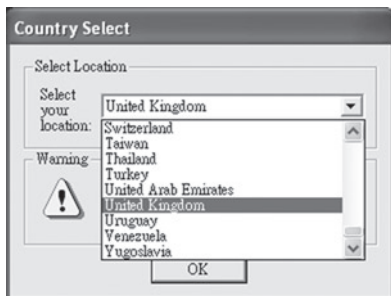
For Windows 98SE/ME/2000/XP

6. You may be prompted by a digital signature pop-up window on Windows 2000 or Windows XP. Click **Yes** or **Continue Anyway** to continue the driver installation.



Note: Do not select STOP Installation, as this will cancel the installation process, and the drivers will not be installed properly.

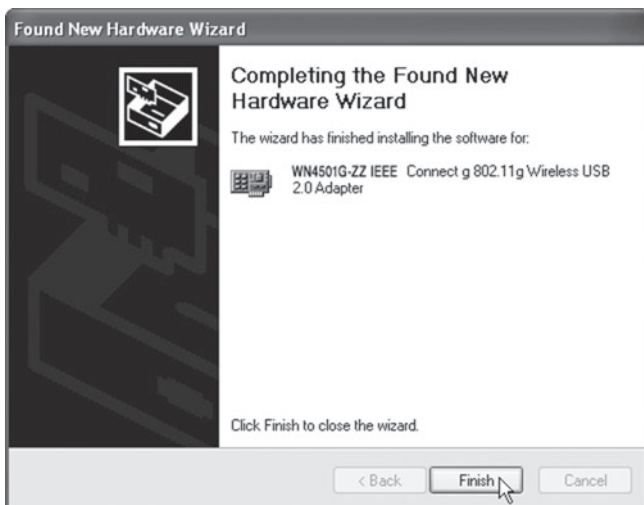
7. For users who are using this adapter outside of the United States and Canada, the Country Select window will appear. Please select the country in which you are using the adapter.



Note: This domain configuration applies only to users outside of the FCC regulatory domain. If you are using this adapter in the United States and Canada, please skip this step.

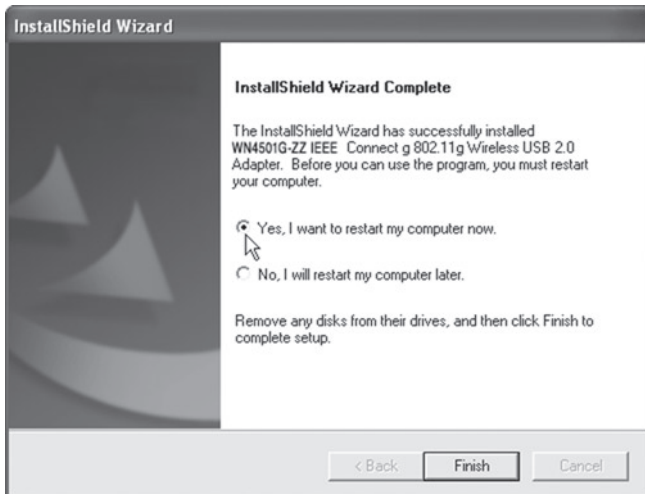
Driver and Utility Installation

8. This window will then appear indicating that the driver has been installed on your system. Click **Finish** to exit the window.



For Windows 98SE/ME/2000/XP

9. Select **Yes, I want to restart my computer now**. Click **Finish** and your PC will restart. After booting up, your Wireless USB 2.0 Adapter is ready to use.



Hardware Installation

Network cards are sensitive to static electricity. To protect the card, avoid touching its electrical components, and touch the ground often to equalize the static charges, before handling the card.

To insert the card:

1. Find an available USB 2.0 slot in your desktop PC or a laptop.



Figure 2. USB Port

Hardware Installation

2. With the adapter's connector facing the USB slot, slide the card completely into the slot as shown below.



Figure 3. Desktop Installation



Figure 4. Laptop Installation

MICRADIGITAL

Adaptateur USB Sans Fil 802.11g

Guide d'Installation

FRANÇAIS

**F5D7050eaE
P74851ea-A**

Contenu

Adaptateur USB Sans Fil	17
Caractéristiques	18
Applications	19
Configuration requise	19
Contenu de l'emballage	19
Description du matériel	20
Témoins	20
Installation du pilote et de l'utilitaire	21
Sous Windows 98SE/ME/2000/XP	21
CD avec Assistant d'installation	21
Installation matérielle	27

ADAPTATEUR USB SANS FIL

L'Adaptateur USB Sans Fil (F5D7050ceE / WN4501G-ZZ) est un adaptateur sans fil 54 Mbps qui s'intègre parfaitement aux réseaux Ethernet existants pour utilisation d'applications telles que les utilisateurs mobiles et les conférences temporaires. Cette solution offre un débit de données élevé et une connectivité sans fil fiable, vous permettant également de faire des économies sur l'installation de câbles pour les réseaux standard. Vous n'avez qu'à installer des points d'accès aux endroits stratégiques de votre zone à couvrir, brancher des cartes sans fil à vos ordinateurs de bureau ou portables et vous êtes prêt à communiquer en réseau!

Si vous utilisez cette carte avec un point d'accès 802.11b/g sans fil, vous pouvez instantanément créer un réseau qui s'intègre parfaitement à votre réseau local existant. Qui plus est, déplacer ou étendre votre réseau est simple comme bonjour : il vous suffit de déplacer vos points d'accès ou d'en installer d'autres — sans câbles !

Caractéristiques

- Offre une compatibilité descendante avec une infrastructure WLAN 802.11b existante
- Rehausse la sécurité de votre réseau grâce aux fonctions de sécurité Wired Equivalent Privacy (WEP), Wi-Fi Protected Access (WPA) et WPA2*.
- Plus de flexibilité pour l'emplacement et le déplacement de vos ordinateurs en réseau
- Installation facile Plug-n-Play et configuration conviviale
- S'intègre aux réseaux filaires ou remplace ceux-ci à un coût moindre
- Connexion à haut débit grâce à la technologie Orthogonal Frequency Division Multiplexing (OFDM)

*Disponible avec mise à jour future du micrologiciel

Applications

Les dispositifs sans fil permettent un accès réseau rapide, fiable et économique pour les clients sans fil, pour les applications telles que:

- **Accès distant aux informations situées sur un réseau d'entreprise**
E-mail, transfert de fichiers et émulation de terminal
- **Environnements impropres au câblage**
Immeubles anciens ou historiques, installations à l'amiante et les espaces ouverts où le câblage est difficile à effectuer
- **Environnements changeants**
Les détaillants, fabricants et banques, qui réaménagent souvent le lieu de travail ou déménagent
- **LAN temporaires lors de projets ponctuels ou en cas d'activité accrue**
Foires, expositions ou chantiers nécessitant l'emploi d'un réseau de façon temporaire. Les détaillants, les sociétés d'aviation et les sociétés de transport qui nécessitent des postes de travail supplémentaires lors d'activité accrue.
- **Accès aux bases de données par les travailleurs mobiles**
Médecins, infirmières, commerciaux et employés de bureaux qui doivent accéder aux bases de données tout en restant mobiles à l'hôpital, au magasin, au bureau, sur le campus, etc.
- **Particuliers ou petites entreprises (SOHO)**
Les particuliers ou les petites entreprises qui doivent mettre en oeuvre un petit réseau rapidement et simplement

Configuration requise

Avant d'installer l'Adaptateur USB Sans Fil, veuillez vérifier si votre système possède la configuration suivante:

- Port USB 2.0 disponible
- Un PC avec Windows 98SE/ME/2000/XP
- Lecteur de CD-ROM
- Un minimum de 32 Mo de RAM et un processeur de 300 MHz
- Un minimum de 6 Mo d'espace libre sur le disque dur pour l'installation du pilote et de l'utilitaire
- Un autre dispositif IEEE 802.11g ou 802.11b installé sur votre réseau, tel qu'un Routeur Sans Fil Câble/ADSL avec Serveur d'impression USB ou un autre ordinateur doté d'un adaptateur sans fil, tel une Carte Sans Fil PCI 802.11g.

Contenu de l'emballage

L'emballage de l'Adaptateur USB Sans Fil contient:

- Adaptateur USB Sans Fil
- 1 CD avec documentation et Assistant Installation Facile
- Guide d'Installation Rapide

Communiquez avec votre marchand si les pièces sont manquantes, inexactes ou endommagées. Conservez la boîte et l'emballage original si vous devez retourner le produit.

Pour de plus amples informations sur la garantie de ce produit, veuillez visiter le site d'assistance Micradifital au www.micradigital.com

DESCRIPTION DU MATÉRIEL

L'Adaptateur F5D7050ceE / WN4501G-ZZ permet des connexions à 54 Mbps. Il est entièrement compatible avec les spécifications de la norme IEEE 802.11g. Il peut être installé sur n'importe quel ordinateur sous Windows 98SE/ME/2000/XP doté d'un port USB.

TÉMOINS

Le témoin Liaison du F5D7050ceE / WN4501G-ZZ est décrit dans le tableau et à l'illustration qui suivent.



Illustration 1. Témoin

État	Description
Allumé (vert)	Indique une bonne connexion.
Clignotement lent	Indique que l'adaptateur recherche les réseaux disponibles.
Clignotement rapide	Indique que l'adaptateur transmet ou reçoit des données.

INSTALLATION DU PILOTE ET DE L'UTILITAIRE

Le CD contenant l'Assistant d'Installation et la documentation, fourni avec votre unité, comprend tous les logiciels, y compris le pilote et l'utilitaire de l'adaptateur.

Sous Windows 98SE/ME/2000/XP

Nous vous recommandons d'installer d'abord l'utilitaire et le pilote, avant de brancher l'adaptateur sur votre ordinateur.

Il se peut que les copies d'écran ne soit pas tout à fait identiques à votre version de Windows. Les copies d'écran ont été réalisées à partir de Windows XP. La procédure pour Windows 98SE/ME/2000 est similaire mais non identique à la procédure pour Windows XP.

CD avec Assistant d'Installation

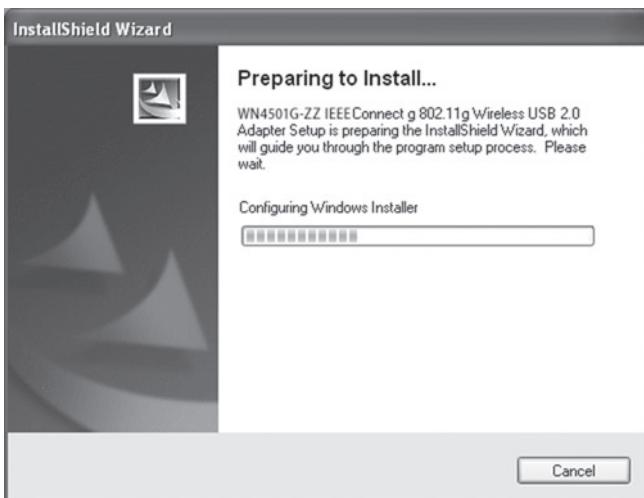
Remarque : Il se peut que votre CD Windows original avec licence soit nécessaire pour l'installation. Veuillez avoir votre CD Windows à portée de main AVANT de commencer l'installation. Veuillez lancer l'Assistant d'Installation avant de brancher l'Adaptateur USB. Cet Assistant rend le processus d'installation aussi « Plug-and-Play » que possible. Lancez simplement l'installation du pilote et de l'utilitaire, redémarrez votre ordinateur et branchez votre Adaptateur USB 2.0 Sans Fil.

Sous Windows 98SE/ME/2000/XP

1. Insérez le CD avec documentation et Assistant d'Installation.
2. Cliquez sur le bouton « **Install Driver/Utility** [Installer le pilote/l'utilitaire] » pour poursuivre.



3. Patientez pendant que l'Assistant d'Installation du pilote et de l'utilitaire procède à l'installation et la copie des fichiers.



4. Repérez un port USB libre sur votre PC. Retirez le capuchon du F5D7050ceE / WN4501G-ZZ. Lorsqu'un message vous le demande, insérez l'Adaptateur USB 2.0 F5D7050ceE / WN4501G-ZZ dans le port USB de votre PC et assurez-vous qu'il y est fermement branché. Voyez la section « Installation du matériel » à la page 31.



5. Vous verrez l'Assistant Ajout de nouveau matériel. Sélectionnez « **Install the software automatically [Installation automatique du logiciel]** » et cliquez sur « **Next [Suivant »]** pour continuer.



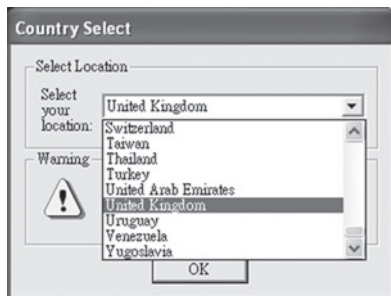
Sous Windows 98SE/ME/2000/XP

6. Il se peut qu'une fenêtre apparaisse, à propos d'une signature virtuelle, sous Windows 2000 ou Windows XP. Cliquez « **Yes [Oui]** » ou « **Continue Anyway [Poursuivre]** » pour poursuivre l'installation du pilote.



Remarque : Ne stoppez pas l'installation. Ceci aura pour effet d'annuler l'installation et les pilotes ne seront pas installés de façon correcte.

7. Si vous utilisez cet adaptateur ailleurs qu'aux États-Unis ou au Canada, la fenêtre de sélection du pays de résidence apparaît. Veuillez choisir le pays dans lequel vous utiliserez l'adaptateur.



Remarque : Cette configuration du domaine ne concerne que les utilisateurs se trouvant hors du domaine de réglementation de la Commission Fédérale des Communications (FCC). Si vous utilisez l'adaptateur aux États-Unis ou au Canada, veuillez ignorer cette étape.

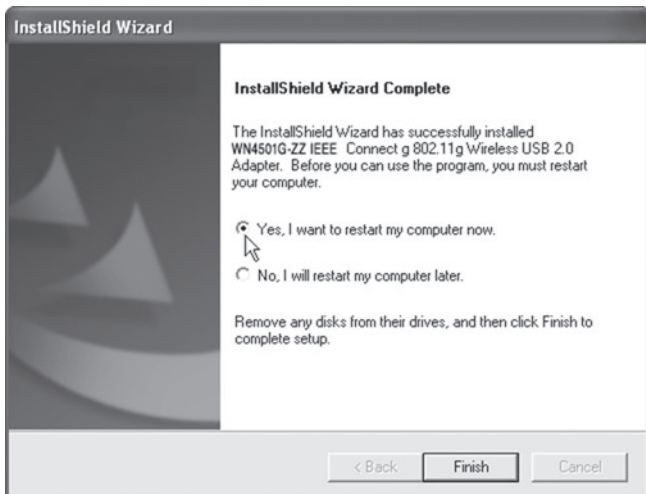
Installation du pilote et de l'utilitaire

8. La fenêtre suivante apparaît, indiquant que le pilote a été installé sur votre système. Cliquez sur « **Finish** [Terminer] » pour quitter.



Sous Windows 98SE/ME/2000/XP

9. Sélectionnez « **Yes, I want to restart my computer now** [Oui, je veux redémarrer mon ordinateur maintenant] ». Cliquez sur « **Finish** [Terminer] » pour redémarrer votre ordinateur. Après le redémarrage de l'ordinateur, l'Adaptateur Sans Fil USB 2.0 est prêt à être utilisé.



INSTALLATION DU MATÉRIEL

Votre carte réseau est sensible à l'électricité statique. Pour protéger la carte, évitez de toucher ses composants électriques et touchez le sol à plusieurs reprises pour équilibrer la charge d'électricité statique avant de manipuler la carte.

Pour installer la carte :

1. Repérez un port USB 2.0 libre sur votre ordinateur de bureau ou portable.

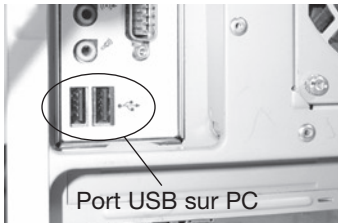


Illustration 2. Port USB

Installation matérielle

2. Avec le connecteur de l'adaptateur faisant face au port USB, glissez la carte dans le port tel que démontré ci-dessous.



Illustration 3. Installation sur PC



Illustration 4. Installation sur portable

MICRADIGITAL

Kabelloser 802.11g USB-Adapter

Installationsanleitung

DEUTSCH

**F5D7050eaE
P74851ea-A**

Inhalt

Kabelloser USB-Adapter	33
Merkmale	34
Anwendungen	34
Systemanforderungen	35
Packungsinhalt	35
Beschreibung der Hardware	36
Betriebsanzeigen (LED)	36
Installation von Treiber und Dienstprogramm	37
Für Windows 98SE/Me/2000/XP	37
CD mit Installations-Assistent	37
Hardware-Installation	43

KABELLOSER USB-ADAPTER

Der Kabellose USB-Adapter (F5D7050ceE / WN4501G-ZZ) ist ein kabelloser 54 Mbit/s-Adapter, der sich nahtlos in vorhandene Ethernet-Netzwerke eingliedern lässt und mobile Nutzer oder Konferenzen unterstützt. Dieses Produkt ermöglicht hohe Datenraten und zuverlässige Funkverbindungen bei einem beachtlichen Kostenvorteil gegenüber verkabelten LANs (für die auch eine Wartung der Kabel erforderlich ist). Installieren Sie genügend kabellose Access Points, um das Netzwerkgebiet abzudecken, stecken Sie die kabellosen Netzwerkkarten in Ihre PCs oder Notebooks und beginnen Sie einfach mit dem Netzwerk zu arbeiten.

Mit der Verwendung dieser Karte in Verbindung mit einem kabellosen 802.11b/g Access Point, können Sie ein Sofortnetzwerk erstellen, das nahtlos in Ihre vorhandenen LANs zu integrieren ist. Außerdem ist die Erweiterung oder ein Umzug Ihres Netzwerks genauso einfach wie das Umsetzen oder Installieren von Access Points - ganz ohne Kabel!

Merkmale

- Rückwärtskompatibel mit der vorhandenen 802.11b WLAN-Infrastruktur
- Ergänzt Ihre Netzwerksicherheit mit WEP (Wired Equivalent Privacy) WPA (Wi-Fi Protected Access) und dem neuen WPA2*
- Größere Flexibilität bei der Platzierung von vernetzten PCs
- Einfache Plug&Play-Installation und benutzerfreundliche Konfiguration
- Erheblich kostengünstigere Einbindung in oder Ersetzung von verkabelten LANs als bei Kabelnetzwerken.
- OFDM-Technologie (Orthogonal Frequency Division Multiplexing) für Hochgeschwindigkeitsverbindungen

*Erhältlich über künftige Aktualisierungen des Treibers

Anwendungen

Das kabellose Produkt ermöglicht ein schnelles, zuverlässiges und kostengünstiges Netzwerk mit Zugriff auf kabellose Clients für folgenden Aufgaben:

- **Fernzugriff auf Unternehmensnetzwerke**
E-Mails, Datentransfer und Terminal-Emulation
- **Bei schwer zu verkabelnden Umgebungen**
In denkmalgeschützten, alten oder asbestverseuchten Gebäuden und offenen Flächen, in denen eine Verkabelung schwer zu installieren ist.
- **In häufig wechselnden Umgebungen**
Für Händler, Hersteller und Banken, die Ihre Arbeitsplätze häufig wechseln
- **Für Temporäre LANs für spezielle Projekte oder Spitzenauslastungen**
Auf Messen, Ausstellungen und Baustellen, die eine kurzfristige Installation erfordern. Für Händler, Fluglinien und Logistikfirmen, die bei Spitzenauslastungen zusätzliche Workstations benötigen.
- **Zugriff auf Datenbanken für mobile Arbeitnehmer**
Für Ärzte, Krankenschwestern, Händler, Büroangestellte, die im Krankenhaus, Geschäft oder Bürogelände mobilen Zugriff auf Datenbanken benötigen.
- **SOHO (Kleinbüros und Privatanwender)**
SOHO-Anwender, die eine schnelle und leichte Installation eines kleinen Netzwerks benötigen

Systemanforderungen

Bevor Sie den Kabellosen USB-Adapter installieren, prüfen Sie, ob Ihr System die folgenden Systemvoraussetzungen erfüllt:

- Verfügbarer USB 2.0-Anschluss
- Einen PC mit Windows 98SE/ME/2000/XP
- CD-ROM-Laufwerk
- Mindestens 32 MB Arbeitsspeicher (RAM) und 300 MHz-Prozessor
- Mindestens 6 MB freier Festplattenspeicherplatz für die Installation von Treiber und Dienstprogramm
- Weitere installierte IEEE 802.11g- oder 802.11b-kompatible Geräte in Ihrem Netzwerk, wie den Kabellosen Kabel/DSL-Breitband-Router mit USB-Druckserver oder einem anderen Gerät mit einem kabellosen Adapter, wie die Kabellose 802.11g PCI-Karte.

Verpackungsinhalt

Die Verpackung des Kabellosen USB-Adapters enthält:

- 1 Kabellosen USB-Adapter
- 1 Installationsassistenten- und Dokumentations-CD
- Installationsanleitung

Informieren Sie bitte umgehend Ihren Händler, wenn einige Teile falsch, nicht vorhanden oder beschädigt sind. Heben Sie, wenn möglich, den Karton und die original Verpackungsmaterialien für den Fall auf, dass die das Produkt einsenden müssen.

Genauere Informationen zur Garantie dieses Produkts finden Sie auf der Website von Micradigital: www.micradigital.com

Beschreibung der Hardware

Der F5D7050ceE / WN4501G-ZZ-Adapter ermöglicht 54 Mbit/s-Verbindungen. Er ist mit den Spezifikationen des IEEE 802.11g-Standards vollständig kompatibel. Er kann mit jedem Computer mit Windows 98SE/ME/2000/XP und einem freien USB 2.0-Anschluss verwendet werden.

LED

Im Folgenden werden die Verbindungsanzeigen des F5D7050ceE / WN4501G-ZZ beschrieben.

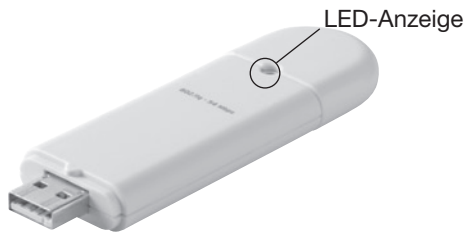


Abbildung 1. LED-Anzeige

Status	Beschreibung
Ein (Grün)	Zeigt eine gültige Verbindung an.
Langsames Aufblinken	Zeigt an, dass der Adapter verfügbare Netzwerke sucht.
Schnelles Aufblinken	Zeigt an, dass der Adapter Daten versendet oder empfängt

Installation von Treiber und Dienstprogramm

Der Installationsassistent und die Dokumentation auf der CD sind im Lieferumfang enthalten. Die CD enthält alle benötigte Software, einschließlich des Treibers und des Adapter-Programms.

Für Windows 98SE/Me/2000/XP

Es ist empfehlenswert, erst das Dienstprogramm und den Treiber zu installieren, bevor Sie den Adapter mit dem Computer verbinden.

Die Abbildungen in diesem Abschnitt können leicht von den Bildschirmanzeigen Ihrer Windowsversion abweichen. Dies kann vorkommen, weil diese Abbildungen aus Windows XP heraus erstellt wurden. Die Schritte für Windows 98SE/ME/2000 sind ähnlich aber nicht identisch zu denen in Windows XP.

CD mit Installationssoftware

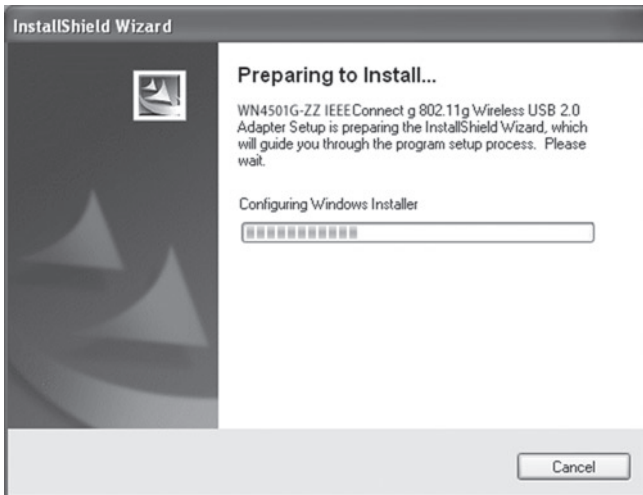
Hinweis: Die Installation erfordert es möglicherweise, dass Sie die originale, lizenzierte Version von Windows verwenden. Bitte halten Sie Ihre Windows-CD bereit, BEVOR Sie mit der Installation fortfahren. Bitte führen Sie den Installations-Assistenten aus, bevor Sie den USB-Adapter mit dem Computer verbinden. Diese Art der Installation vereinfacht den Vorgang soweit wie es mit Plug&Play möglich ist. Führen Sie einfach den Treiber / das Dienstprogramm aus, starten Sie den Computer neu und stecken Sie den Kabellosen USB 2.0-Adapter in einen USB-Anschluss.

Für Windows 98SE/Me/2000/XP

1. Legen Sie die Installationsassistenten- und Dokumentations-CD ein.
2. Klicken Sie auf die Schaltfläche "Install Driver/Utility" (Treiber Dienstprogramm installieren), um fortzufahren.



3. Bitte warten Sie ab, bis der Installationsvorgang beginnt und Dateien kopiert werden.



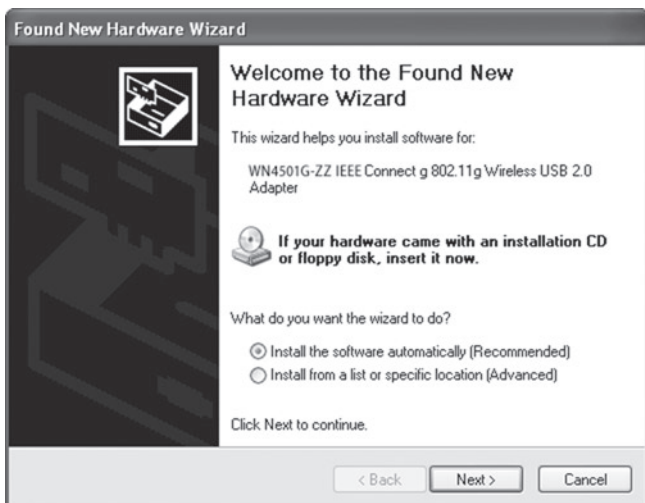
Installation von Treiber und Dienstprogramm

- Suchen Sie einen freien USB-Anschluss an Ihrem PC. Entfernen Sie den Schutzdeckel des F5D7050ceE / WN4501G-ZZ. Wenn Sie dazu aufgefordert werden, stecken Sie den F5D7050ceE / WN4501G-ZZ USB 2.0-Adapter fest in den USB-Anschluss an Ihrem Computer. Beachten Sie den Abschnitt "Hardware-Installation" auf Seite 42.



Please plug in your wireless card now.

- Der Assistent "Neue Hardware gefunden" wird angezeigt. Wählen Sie "**Software automatisch installieren [empfohlen]**" und klicken Sie dann auf "**Weiter**".



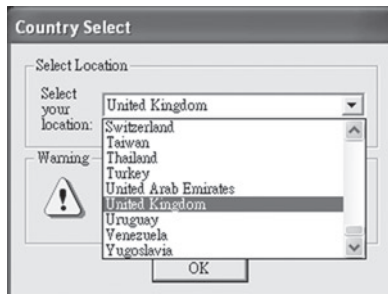
Für Windows 98SE/Me/2000/XP

6. Sie werden unter Windows 2000 oder Windows XP ggf. aufgefordert, ein Pop-up-Fenster mit Angaben zur digitalen Signatur zu bestätigen. Klicken Sie auf **“Ja”** oder **“Weiter”**, um mit der Installation des Treiber fortzufahren.



Hinweis: Klicken Sie nicht auf “STOP installation” (Installation abbrechen), da der Installationsvorgang dadurch abgebrochen und die Treiber nicht richtig installiert werden.

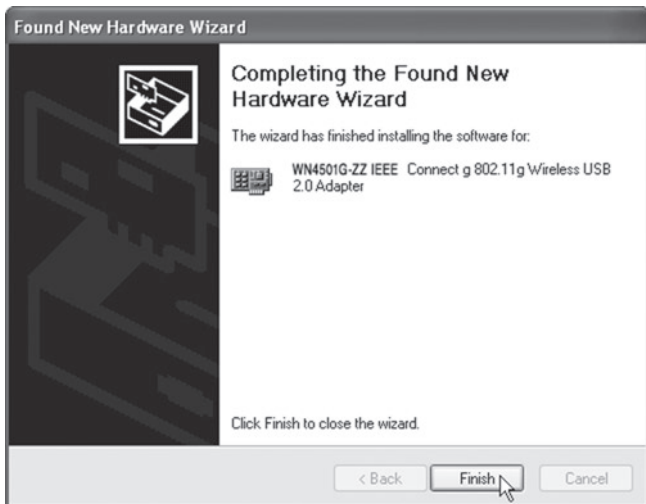
7. Nutzer, die Ihren Adapter außerhalb der USA und Kanada verwenden, müssen die Landesauswahl in einem Fenster vornehmen. Bitte wählen Sie das Land aus, in dem Sie den Adapter verwenden.



Hinweis: Diese Domänenkonfigurationen betrifft ausschließlich Anwender, die sich außerhalb des FCC-Geltungsgebiets befinden. Wenn Sie diesen Adapter in den USA oder in Kanada verwenden, können Sie diesen Schritt überspringen.

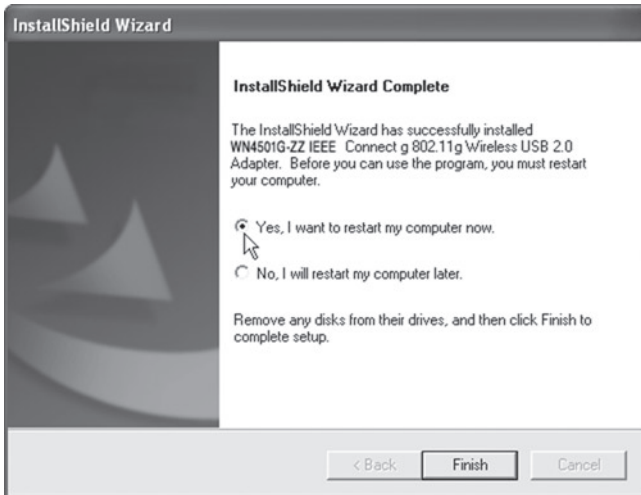
Installation von Treiber und Dienstprogramm

- Es wird ein Fenster angezeigt, in dem die Installation des Treibers auf Ihrem System bestätigt wird. Klicken Sie auf "Finish" (Fertigstellen), um das Fenster zu schließen.



Für Windows 98SE/Me/2000/XP

9. Wählen Sie “Yes, I want to restart my computer now” (Neustart durchführen). Klicken Sie auf “Fertigstellen”. Der PC wird neu gestartet. Nach dem Neustart können Sie mit dem Kabellosen USB 2.0-Adapter arbeiten.



Hardware-Installation

Netzwerkkarten reagieren empfindlich auf statische Aufladung. Um die Karte zu schützen vermeiden Sie die Berührung mit elektronischen Teilen und berühren Sie den Boden, um statische Aufladungen auszugleichen, bevor Sie die Karte anfassen.

Installation der Karte:

1. Suchen Sie einen freien USB 2.0-Anschluss an Ihrem PC oder Laptop.



Abbildung 2. USB-Port

Hardware-Installation

2. Stecken Sie den Adapter mit seinem USB-Stecker in den USB-Anschluss, wie unten abgebildet.



Abbildung 3. Desktop-Installation



Abbildung 4. Laptop-Installation

MICRADIGITAL

Draadloze 802.11g USB-adapter

Handleiding

NEDERLANDS

**F5D7050eaE
P74851ea-A**

Inhoud

Draadloze USB-adapter	49
Productkenmerken	50
Toepassingen	50
Systeemvereisten	51
Inhoud van de verpakking	51
Hardware-beschrijving	52
LED	52
Stuurprogramma- en utility-installatie	53
Voor Windows 98SE/ME/2000/XP	53
Installatie-cd met Wizard	53
Hardware installeren	59

Draadloze 802.11g USB-adapter

De draadloze 802.11g USB-adapter (F5D7050ceE / WN4501G-ZZ) is een 54Mbps draadloze adapter die naadloos samenwerkt met bestaande Ethernet-netwerken en mobiele toepassingen en tijdelijke conferenties ondersteunt. Deze oplossing biedt u hoge overdrachtssnelheden en betrouwbare draadloze verbindingen tegen betere prijzen in vergelijking met bedraad LAN (waarbij de kabels onderhoud vereisen). Installeer eenvoudigweg voldoende draadloze accesspoints om het volledige netwerkgebied te kunnen dekken, plaats draadloze kaarten in uw notebooks of computers en u kunt gebruik gaan maken van uw netwerk.

Als u deze kaart in combinatie met een draadloos 802.11b/g accesspoint gebruikt, kunt u een netwerk creëren dat naadloos samenwerkt met uw huidige LAN's. Verder is het verplaatsen of uitbreiden van uw netwerk net zo makkelijk als het verplaatsen of installeren van extra accesspoints - u hoeft namelijk geen kabels aan te sluiten!

Productkenmerken

- Is “Backward-compatible” met de huidige 802.11b WLAN-infrastructuur
- Biedt meer beveiliging met Wired Equivalent Privacy (WEP), Wi-Fi Protected Access (WPA) en het nieuwe WPA2*
- Biedt meer mogelijkheden voor plaatsing en verplaatsing van pc’s die in een netwerk zijn opgenomen
- Is eenvoudig te installeren dankzij Plug-and-Play-functionaliteit en gebruikersvriendelijke configuratie
- Is geschikt voor samenwerking met of vervanging van bedrade LANs en dat alles voor een lagere prijs dan bedrade alternatieven
- Maakt hogere verbindingssnelheden mogelijk met Orthogonal Frequency Division Multiplexing (OFDM)-technologie

*Verkrijgbaar via toekomstige stuurprogramma-upgrade

Toepassingen

Draadloze producten bieden draadloze cliënten op een snelle, betrouwbare en financieel aantrekkelijke manier netwerktoegang in onder meer de volgende toepassingen:

- **Toegang van afstand tot informatie op het bedrijfsnetwerk**
Email, bestandsoverdracht en terminal-emulatie
- **Moelijk te bekabelen omgevingen**
Historische of oude gebouwen, plekken waar asbest aanwezig is en open ruimtes waar kabels moeilijk zijn te leggen
- **Veel veranderende werkomgevingen**
Detailhandelaren, fabrikanten en banken die te maken hebben met wisselende werkplekken en locaties
- **Tijdelijke LAN's voor speciale projecten of piekuren**
Vakbeurzen, tentoonstellingen en bouwplaatsen, waarbij sprake is van netwerken die slechts een korte periode gebruikt worden Detailhandel, luchthavens en vervoersbedrijven waar in piekperiodes extra werkstations nodig zijn
- **Toegang tot databases voor mobiele werknemers**
Artsen, zusters, detailhandelaren of kantoormedewerkers die toegang tot databases moeten hebben terwijl ze rondlopen in een ziekenhuis, winkel, kantoor, campus, enz.
- **SOHO (Small Office Home Office) gebruikers**
Gebruikers in kleine kantoren of in woningen die snel en eenvoudig een klein netwerk willen installeren

Systemvereisten

Voordat u de draadloze 802.11g USB-adapter installeert, dient u er zeker van te zijn dat uw systeem voldoet aan de volgende vereisten:

- Vrije USB 2.0-poort
- Windows 98SE/ME/2000/XP als besturingssysteem
- Cd-romstation
- Minimaal 32 MB RAM en een 300MHz-processor
- Minimaal 6 MB vrije ruimte op uw harde schijf voor de installatie van het stuurprogramma en de utility
- Nog een IEEE 802.11g- of 802.11b-apparaat geïnstalleerd binnen uw netwerk, zoals een draadloze kabel/DSL-breedbandrouter met USB-printserver of nog een machine met een draadloze adapter, zoals de draadloze 802.11g PCI-kaart.

Inhoud van de verpakking

De verpakking van de draadloze 802.11g USB-adapter bevat:

- 1 draadloze 802.11g USB-adapter
- 1 installatie-cd met Wizard en documentatie
- Beknopte installatiehandleiding

Neem contact op met uw leverancier indien de inhoud van de verpakking afwijkt van bovenstaand overzicht of wanneer de inhoud beschadigd is. Wij raden u aan de doos en het originele verpakkingsmateriaal dat u ontvangen hebt te bewaren, voor het geval u het product wilt retourneren.

Voor meer informatie over deze producten kunt u terecht op de website van Micradigital: www.micradigital.com.

Hardware-beschrijving

De adapter met artikelnummer F5D7050ceE / WN4501G-ZZ zorgt voor 54Mbps-verbindingen. Hij voldoet volledig aan de specificaties van de IEEE 802.11g-standaard. Hij kan geïnstalleerd worden op een willekeurige computer die gebruik maakt van Windows 98SE, ME, 2000 of XP en is voorzien van een USB 2.0-poort.

LED

De werking van de Link-LED van de adapter wordt hieronder beschreven.



Afbeelding 1. LED-singaallampje

Status	Beschrijving
Brandt (Green)	Er is een correcte verbinding tot stand gebracht.
Knippert langzaam	De adapter zoekt naar beschikbare netwerken in de omgeving.
Knippert snel	De adapter verzendt of ontvangt gegevens.

Stuurprogramma- en utility-installatie

De installatie-cd met wizard en documentatie die wordt meegeleverd bevat al de benodigde software, inclusief het stuurprogramma en de utility voor de adapter.

Voor Windows 98SE/ME/2000/XP

Wij raden u aan de utility en het stuurprogramma te installeren voordat u de adapter op de computer aansluit.

De afgebeelde screenshots komen mogelijk niet overeen met uw versie van Windows. Dat komt doordat de screenshots gemaakt zijn in Windows XP. De te nemen stappen in Windows 98SE/ME/2000 zijn vergelijkbaar met, maar niet identiek aan, de te nemen stappen bij Windows XP.

Installatie-cd met Wizard

Opmerking: Bij installatieprocessen als deze dient u mogelijk gebruik te maken van uw originele Windows-installatie-cd. Zorg ervoor dat u deze cd bij de hand hebt als u de installatie begint.

U dient de installatiewizard (op de meegeleverde cd) te draaien voordat u de USB-adapter aansluit.

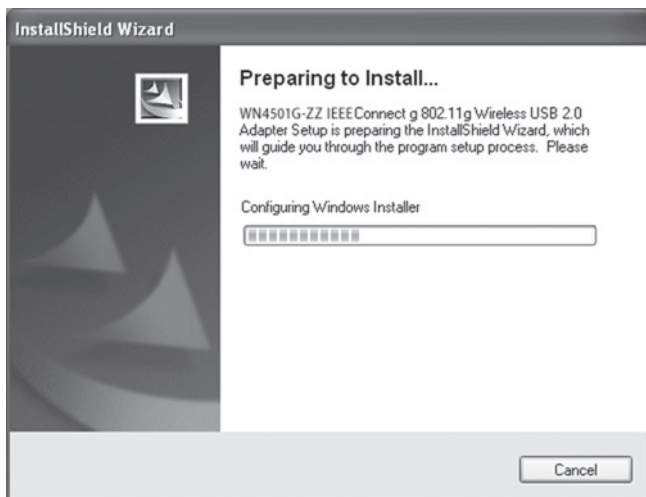
Deze installatiemethode maakt het u zo makkelijk mogelijk bij de installatie. U hoeft slechts het stuurprogramma/utility-programma uit te voeren, uw machine opnieuw op te starten en de draadloze USB 2.0-adapter aan te sluiten.

Voor Windows 98SE/ME/2000/XP

1. Doe de installatie-cd (met de wizard en de documentatie) in het cd-romstation.
2. Klik op **Install Driver/Utility** (Stuurprogramma/Utility installeren) om verder te gaan.



3. Wij verzoeken u even geduld te hebben terwijl de installatiewizard gelanceerd wordt en bestanden voor het stuurprogramma en de utility gekopieerd worden.



Stuurprogramma- en utility-installatie

4. Zoek een vrije USB-poort op uw computer op. Verwijder het kapje van de adapter met artikelnummer F5D7050ceE / WN4501G-ZZ. Zodra het onderstaande scherm verschijnt, sluit u de USB 2.0-adapter met artikelnummer stevig aan op de USB-poort van uw pc. Zie het hoofdstuk “Hardware installeren” op pagina 12.



5. De “Found New Hardware Wizard” (Nieuwe hardware gevonden) zal verschijnen.. Selecteer “**Install the software automatically (Recommended)**” (Software automatisch installeren (Aanbevolen)) en klik op **Next** (Volgende).



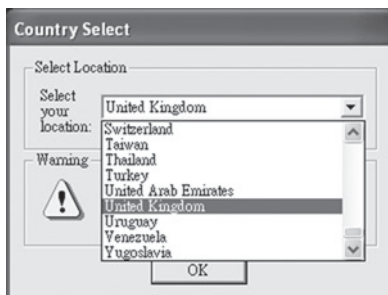
Voor Windows 98SE/ME/2000/XP

6. Er verschijnt mogelijk een pop-up voor een digitale handtekening onder Windows 2000 of Windows XP. Klik op **Yes** (Ja) of **Continue Anyway** (Toch doorgaan) om verder te gaan met de installatie van het stuurprogramma.



Opmerking: Selecteer NIET de optie “STOP Installation”. Dan wordt namelijk de installatie geannuleerd en zullen de stuurprogramma’s niet naar behoren worden geïnstalleerd.

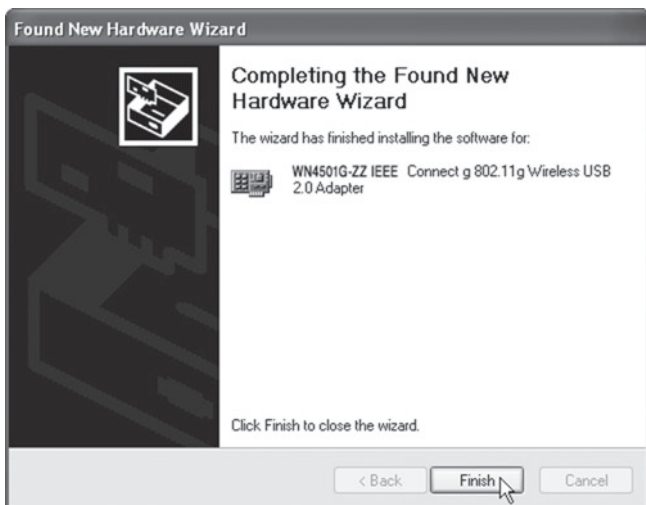
7. Voor gebruikers die de adapter buiten de Verenigde Staten en Canada gebruiken, zal het “Country Select”-venster verschijnen waarin u uw land kunt selecteren. Selecteer het land waarin u de adapter gaat gebruiken.



Let op: Deze domeinconfiguratie is alleen van toepassing voor gebruikers buiten het domein waarin de FCC-regelgeving geldt. Indien u de adapter in de Verenigde Staten of Canada gaat gebruiken, kunt u deze stap overslaan.

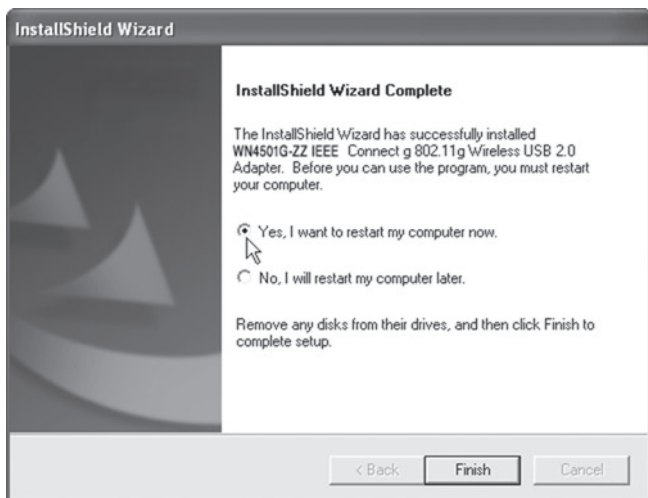
Stuurprogramma- en utility-installatie

8. Dit venster zal verschijnen om aan te geven dat het stuurprogramma op uw systeem is geïnstalleerd. Klik op **“Finish”** (Beëindigen) om het venster te verlaten.



Voor Windows 98SE/ME/2000/XP

9. Selecteer **Yes, I want to restart my computer now** (Ja ik wil deze computer nu opnieuw starten). Klik op **Finish** (Beëindigen) en uw pc zal herstarten. Nadat uw pc opnieuw is opgestart, is uw draadloze USB 2.0-adapter klaar voor gebruik.

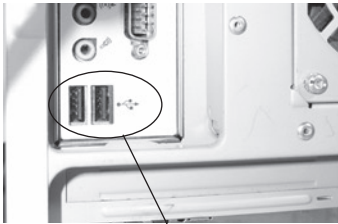


Hardware installeren

Netwerkkarten zijn gevoelig voor statische elektriciteit. Ter voorkoming van beschadiging van de kaart raden wij u aan om elektrische componenten niet aan te raken en de grond regelmatig aan te raken om zo statische elektriciteit naar de aarde te geleiden voordat u de kaart oppakt.

Aansluiting van de kaart:

1. Zoek een vrije USB 2.0-poort op uw computer of laptop op.



USB-poort van een desktopcomputer



USB-poort van een laptop

Afbeelding 2. USB-poort

Hardware installeren

2. Hou de connector van de adapter gericht op de USB-poort en schuif de kaart volledig in de poort, zoals is afgebeeld.



Afbeelding 3. Aansluiting op een desktopcomputer



Afbeelding 4. Aansluiting op een laptop

MICRADIGITAL

Adaptador USB inalámbrico 802.11g

Manual del usuario

ESPAÑOL

**F5D7050eaE
P74851ea-A**

Contenido

Adaptador USB inalámbrico	65
Características	66
Aplicaciones	66
Requisitos del sistema	67
Contenido del paquete	67
Descripción del hardware	68
LED	68
Instalación del driver y de la utilidad	69
Para Windows 98SE/ME/2000/XP	69
CD con software de instalación	69
Instalación del hardware	75

Adaptador USB inalámbrico 802.11g

El adaptador USB inalámbrico 802.11g (F5D7050ceE / WN4501G-ZZ) es un adaptador inalámbrico de 54 Mbps que se integra perfectamente con redes Ethernet existentes, posibilitando aplicaciones tales como las conferencias temporales que utilizan los usuarios móviles. Esta solución ofrece transferencias de alta velocidad y una conexión inalámbrica fiable, con un considerable ahorro de costes en comparación con redes LAN fijas, las cuales conllevan altos costes de mantenimiento de cableado a largo plazo. Simplemente coloque suficientes puntos de acceso para cubrir el área de cobertura de red que desee, inserte las tarjetas inalámbricas en los notebooks u ordenadores y comience a utilizar la red.

Al utilizar esta tarjeta en combinación con cualquier punto de acceso 802.11b/g, podrá crear una red instantánea que integrará perfectamente todos los LAN existentes. Asimismo, podrá desplazar o ampliar su red de manera sencilla mediante la reubicación o instalación de los puntos de acceso, ¡sin cables!

Características

- Compatible con infraestructuras WLAN existentes de tipo 802.11b
- Aumenta la seguridad de su red mediante la tecnología WEP (Wired Equivalent Privacy, privacidad equivalente a la del cable), el acceso protegido Wi-Fi (WPA) y la novedosa tecnología WPA2*
- Mayor flexibilidad a la hora de colocar o reubicar ordenadores conectados en red
- Sencilla instalación Plug-n-Play y configuración de fácil manejo
- Se integra con redes LAN fijas, o las reemplaza, a precios mucho más bajos que las alternativas con tecnología por cable
- La tecnología OFDM (Multiplexado por división de frecuencia ortogonal) proporciona conexiones de alta velocidad

*Disponibile mediante futuras actualizaciones del driver

Aplicaciones

Los productos inalámbricos ofrecen un acceso de red rápido, fiable y rentable para clientes inalámbricos en aplicaciones tales como:

- **Acceso remoto a la información de una red corporativa**
E-mail, transferencia de archivos y emulación de terminal
- **Entornos difíciles de cablear**
Edificios históricos o antiguos, instalaciones con asbesto y áreas abiertas en las que es difícil utilizar cableado
- **Entornos muy cambiantes**
Detallistas, fabricantes y bancos que necesitan reorganizar el espacio de trabajo y cambiar de ubicación frecuentemente
- **LANs temporales para proyectos especiales u horas punta**
Espectáculos comerciales, exhibiciones y lugares en construcción que necesitan instalar redes por un tiempo limitado. Detallistas, aerolíneas y empresas de transporte que necesitan estaciones de trabajo adicionales para las horas punta
- **Acceso a bases de datos para empleados que trabajan fuera de la empresa**
Médicos, enfermeras, detallistas, oficinistas que necesitan acceder a las bases de datos mientras se encuentran en el hospital, tienda, oficina, universidad, etc.
- **Usuarios SOHO (Oficina pequeña / oficina en casa)**
Usuarios SOHO que necesitan instalar una pequeña red de manera rápida y sencilla

Requisitos del sistema

Antes de instalar el adaptador USB inalámbrico 802.11g, verifique que su sistema cumpla con los siguientes requisitos:

- Ranura USB 2.0 disponible
- Un PC con Windows 98SE/ME/2000/XP
- Unidad de CD-ROM
- Un CPU con un mínimo de 32 MB RAM y 300 MHz
- Un mínimo de 6 MB de espacio disponible en el disco duro para instalar el driver y la utilidad
- Otro dispositivo IEEE 802.11g o 802.11b instalado en su red, como un router inalámbrico para Cable/DSL de banda ancha con servidor de impresión USB u otro ordenador con un adaptador inalámbrico, como la tarjeta PCI inalámbrica 802.11g

Contenido del paquete

El paquete del adaptador USB inalámbrico 802.11g incluye:

- Un adaptador USB inalámbrico 802.11g
- Un CD con el asistente de instalación y la documentación
- Una guía de instalación rápida

Por favor póngase en contacto con el vendedor si encuentra partes dañadas o faltantes. Si es posible, no deseche el embalaje original para el caso que necesite devolver el producto.

Para obtener información completa sobre la garantía de estos productos, consulte la página de asistencia de Micradigital www.micradigital.com

Descripción del hardware

El adaptador F5D7050ceE / WN4501G-ZZ ofrece conexiones de 54 Mbps. Cumple con las especificaciones del estándar IEEE 802.11g. Se puede instalar en cualquier ordenador con Windows 98SE/ME/2000/XP que disponga de una ranura USB 2.0.

LED

El indicador LED de vínculo del F5D7050ceE / WN4501G-ZZ se explica en la tabla a continuación.



Figura 1. Indicador LED

Estado	Descripción
Encendido (Verde)	Indica una conexión válida.
Destello lento	Indica que el adaptador está intentando encontrar las redes disponibles.
Destello rápido	Indica que el adaptador está transmitiendo o recibiendo datos.

Instalación del driver y de la utilidad

El CD de instalación que viene incluido contiene todo el software necesario para la instalación, incluyendo el driver y la utilidad para el adaptador.

Para Windows 98SE/ME/2000/XP

Se recomienda instalar la utilidad y el driver antes de introducir el adaptador en su ordenador.

Es posible que las pantallas de ejemplo que se muestran a continuación no sean idénticas a las que ve usted con su versión de Windows. Esto se debe a que las pantallas de ejemplo provienen de Windows XP. Los pasos a seguir con Windows 98SE/ME/2000 son similares, pero no idénticos, a la instalación con Windows XP.

CD con software de instalación

Nota: Como con todos los procesos de instalación, puede ser que necesite utilizar su copia original licenciada de Windows para realizar esta instalación. Asegúrese de tener su CD de Windows al alcance de su mano ANTES de comenzar la instalación.

Ejecute el asistente de instalación que viene incluido en el CD antes de insertar el adaptador USB.

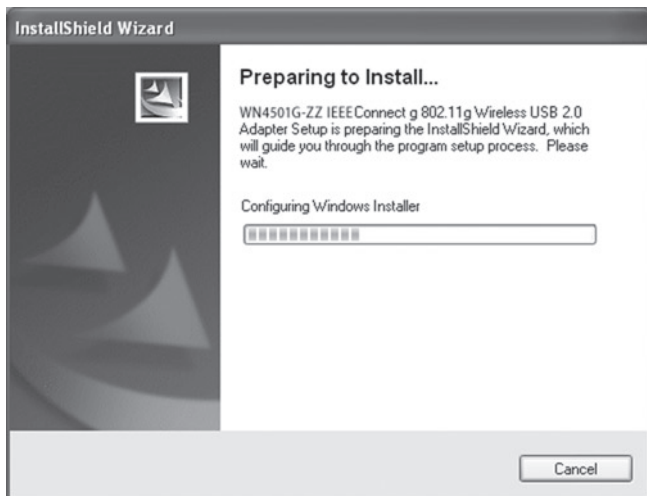
Este método de instalación garantiza el proceso de instalación más sencillo, con la tecnología Plug-and-Play. Simplemente ejecute el driver / la utilidad, reinicie su ordenador e introduzca el adaptador USB 2.0 inalámbrico.

Para Windows 98SE/ME/2000/XP

1. Inserte el CD con el asistente de instalación y la documentación.
2. Haga clic en el botón **Install Driver/Utility** (Instalar driver/utilidad) para continuar.



3. Por favor, espere mientras el asistente de instalación copia los archivos.



Instalación del driver y de la utilidad

4. Busque una ranura USB disponible en su PC. Retire la tapa del F5D7050ceE / WN4501G-ZZ. Cuando así se le requiera, introduzca por completo el adaptador USB 2.0F5D7050ceE / WN4501G-ZZ en la ranura USB de su ordenador y asegúrese de la conexión sea firme. Consulte la sección “Instalación del hardware” en la página 12

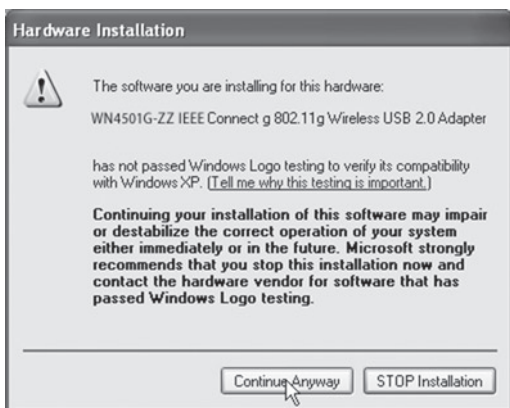


5. Verá el asistente de Encontrado nuevo hardware. Seleccione **Install the software automatically (Recommended) [Instalar el software automáticamente (Recomendado)]** y haga clic en **Next (Siguiente)**.



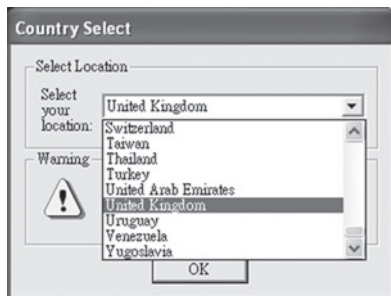
Para Windows 98SE/ME/2000/XP

6. Es posible que aparezca una ventana emergente de firma digital en Windows 2000 o Windows XP. Haga clic en **Yes (Sí)** o **Continue Anyway (Continuar de todas formas)** para continuar con la instalación del driver.



Nota: No seleccione STOP Installation (Detener la instalación), ya que de esta manera se interrumpirá el proceso de instalación y los drivers no se instalarán correctamente.

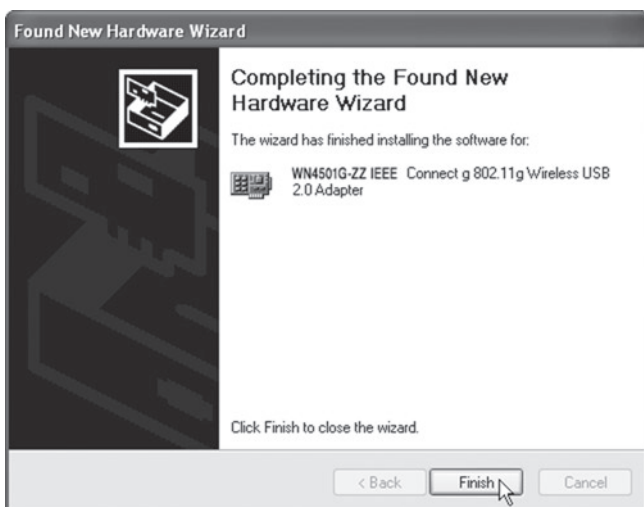
7. Para los usuarios que están utilizando este adaptador fuera de los EEUU y Canadá, aparecerá la ventana de selección de país. Seleccione el país en el que estará utilizando el adaptador.



Nota: Esta configuración de dominio sólo es válida para los usuarios que se encuentran fuera del dominio de regulación FCC. Si está utilizando este adaptador en los EEUU o Canadá, saltee este paso.

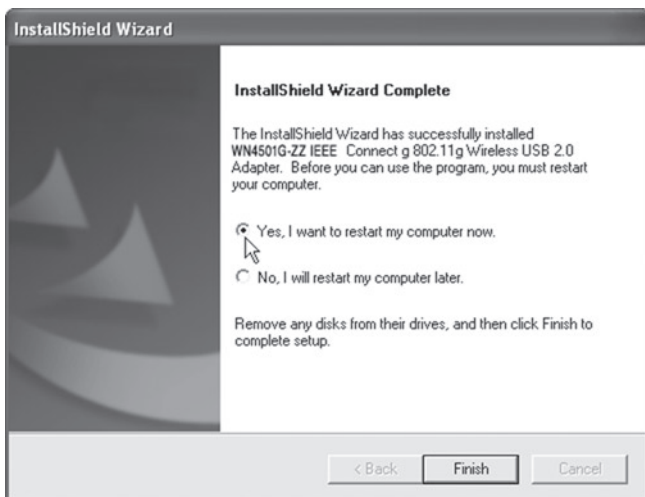
Instalación del driver y de la utilidad

8. Esta ventana aparecerá para indicarle que el driver ha sido instalado en su sistema. Haga clic en **Finish** (Finalizar) para salir de la ventana.



Para Windows 98SE/ME/2000/XP

9. Seleccione **Yes, I want to restart my computer now (Sí, quiero reiniciar el ordenador ahora)**. Haga clic en **Finish** (Finalizar). Su ordenador se reiniciará. Después del reinicio, su adaptador USB 2.0 inalámbrico estará listo para ser utilizado.



Instalación del hardware

Las tarjetas de red son sensibles a la electricidad estática. Para proteger la tarjeta, evite tocar los componentes eléctricos de la misma. Toque con frecuencia el suelo para neutralizar las cargas estáticas antes de utilizar la tarjeta.

Para introducir la tarjeta:

1. Busque un puerto USB 2.0 disponible en su PC de sobremesa o portátil.



Figura 2. Puerto USB

Instalación del hardware

2. Con el conector del adaptador apuntando hacia la ranura USB, introduzca el adaptador por completo en la ranura, como se muestra a continuación.



Figura 3. Instalación para PC de sobremesa



Figura 4. Instalación para PC portátil

MICRADIGITAL

Adattatore USB di rete wireless 802.11g

Manuale utente

ITALIANO

**F5D7050eaE
P74851ea-A**

Contenuto della confezione

Adattatore USB Wireless	81
Caratteristiche	82
Applicazioni	82
Requisiti del sistema	83
Contenuto della confezione	83
Descrizione dell'hardware	84
LED	84
Installazione del driver e della utility	85
Per Windows 98SE/Me/2000/XP	85
CD con il software di installazione	85
Installazione dell'hardware	91

Adattatore USB di rete wireless 802.11g

L'Adattatore USB di Rete Wireless 802.11g (F5D7050ceE / WN4501G-ZZ) è un adattatore di rete a 54 Mbps che si integra perfettamente con le reti Ethernet già esistenti ed è ideale per gli utenti in viaggio o le conferenze temporanee. Questa soluzione offre un'alta velocità di trasferimento dati e una connessione wireless affidabile che permette un risparmio notevole rispetto alle reti locali cablate (per le quali è richiesta una manutenzione di lunga durata per il cablaggio). È sufficiente installare il numero necessario di access point per coprire l'intera zona, inserire le schede wireless nei computer portatili, e si può iniziare la comunicazione in rete!

Se si utilizza la scheda insieme ad un access point wireless 802.11b/g, è possibile creare una rete immediata che si integra senza alcun problema con le reti LAN esistenti. Inoltre, spostare o espandere il raggio di copertura della rete è così facile come muovere o installare access point aggiuntivi: il tutto senza cavi!

Caratteristiche

- Compatibile con le reti WLAN 802.11b già esistenti
- Migliora le crittografie Wired Equivalent Privacy (WEP), Wi-Fi Protected Access (WPA) e la nuova WPA2*
- Permette di individuare e muovere i PC collegati alla rete con maggiore flessibilità
- Semplice installazione Plug-n-Play e facile configurazione
- Si integra o sostituisce le LAN cablate, riducendo drasticamente i costi rispetto ad altre soluzioni cablate
- La tecnica Multiplex a divisione di frequenza ortogonale (OFDM) fornisce la velocità richiesta per le connessioni ad alta velocità

*Disponibile mediante aggiornamenti del driver futuri

Applicazioni

I prodotti wireless permettono ai client wireless di accedere ad una rete in modo veloce, affidabile ed economico nelle seguenti situazioni:

- **Accesso remoto ad una rete aziendale**
e-mail, trasferimento di file ed emulazione del terminale
- **Ambienti dove il cablaggio è difficile**
Edifici antichi o storici, costruzioni contenenti amianto e zone all'aria aperta dove è difficile installare reti cablate
- **Frequenti cambiamenti di ambiente**
Rivenditori, produttori e banche dove la struttura viene modificata o cambiata di frequente
- **LAN provvisorie per progetti speciali o per momenti di picco di lavoro**
Fiere, esposizioni e cantieri edili, dove le reti sono necessarie soltanto a breve termine. Rivenditori, compagnie aeree, navali e di spedizioni che hanno bisogno di incrementare il numero delle proprie postazioni di lavoro per momenti di picco di lavoro
- **Lavoratori in trasferta che hanno bisogno di accedere a basi di dati**
Medici, infermieri, rivenditori che hanno bisogno di accedere alle proprie basi di dati e al tempo stesso muoversi all'interno del posto di lavoro
- **Utenti di piccoli uffici e uffici domestici**
Utenti di piccoli uffici e uffici domestici che devono installare una rete di piccole dimensioni in modo semplice e rapido

Requisiti del sistema

Prima di installare l'Adattatore USB di Rete Wireless 802.11g, verificare che il proprio sistema abbia.

- Uno slot USB 2.0 libero
- Un PC con Windows 98SE/Me/2000/XP
- Un'unità CD-ROM
- Almeno 32 MB di RAM e processore da 300 MHz
- Almeno 6 MB di spazio libero su disco fisso per poter installare il driver e la utility
- Un altro dispositivo conforme allo standard IEEE 802.11g o 802.11b all'interno della rete, quale ad esempio il Router wireless via cavo /ADSL con Server di stampa USB, oppure un'altra macchina con un adattatore wireless, quale la Scheda PCI di Rete Wireless 802.11g.

Contenuto della confezione

La confezione dell'Adattatore USB di Rete Wireless 802.11g include:

- 1 Adattatore USB di Rete Wireless 802.11g
- 1 CD-ROM per l'installazione del software e documentazione
- Guida di installazione rapida

Si prega di informare il rivenditore nel caso in cui ci fossero delle parti sbagliate, mancanti o danneggiate. Se possibile, conservare il cartone e il materiale di imballaggio originale per un'eventuale restituzione del prodotto. Per maggiori informazioni sulla garanzia di questi prodotti, visitare il sito Internet di Micradigital www.micradigital.com

Descrizione dell'hardware

L'adattatore F5D7050ceE / WN4501G-ZZ offre connessioni a 54 Mbps. È pienamente conforme alle specifiche dello standard IEEE 802.11g e può essere installato su qualsiasi computer con Windows 98SE/ME/2000/XP, e uno slot USB 2.0.

LED

L'indicatore LED di collegamento del F5D7050ceE / WN4501G-ZZ è raffigurato di seguito.

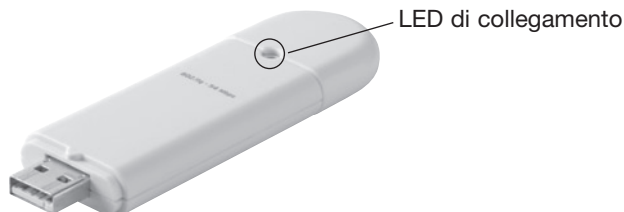


Figura 1. Indicatore LED

Stato	Descrizione
Acceso (Verde)	Indica una connessione valida.
Intermittente lento	Indica che l'adattatore sta eseguendo la scansione per trovare delle reti disponibili.
Intermittente veloce	Significa che l'adattatore sta trasmettendo o ricevendo dati.

Installazione del driver e della utility

Il programma di installazione guidata ed il CD di documentazione in dotazione con l'adattatore contengono tutto il software, compresi il driver e la utility.

Compatibile con Windows 98SE/Me/2000/XP

Si consiglia di installare la utility ed il driver, prima di inserire l'adattatore nel computer.

Potrebbe accadere che gli screenshot riportati in questa sede non corrispondano esattamente alla propria versione di Windows. Questo perché gli screenshot sono stati creati utilizzando Windows XP. I procedimenti per Windows 98SE/ME/2000 sono simili, ma non identici a Windows XP.

CD con il software di installazione

Nota: In alcuni casi, per poter procedere con l'installazione potrebbe essere necessario il CD originale di Windows. Accertarsi di avere il CD di Windows PRIMA di procedere con l'installazione.

Lanciare il programma di installazione guidata, contenuto nel CD, prima di inserire l'adattatore USB.

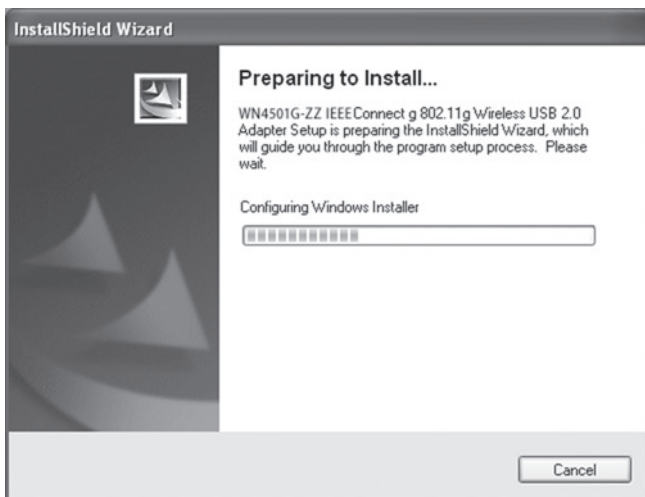
Questo procedimento di installazione è molto semplice, grazie alla tecnologia Plug-and-Play. È sufficiente lanciare il programma con la utility/driver, far riavviare il computer ed inserire l'Adattatore USB 2.0 per Rete wireless 802.11g.

Per Windows 98SE/Me/2000/XP

1. Inserire il CD-ROM per l'installazione del software e documentazione
2. Fare clic sul pulsante **Install Driver/Utility (Installa driver/utility)** per continuare.



3. Attendere mentre il programma di installazione guidata inizia a copiare i file.



Installazione del driver e della utility

4. Trovare una porta USB del computer. Togliere il cappuccio dall'adattatore F5D7050ceE / WN4501G-ZZ. Quando indicato, inserire l'adattatore USB 2.0 F5D7050ceE / WN4501G-ZZ nella porta USB del computer assicurandosi che sia ben inserito. Vedere il capitolo "Installazione dell'hardware" a pagina 12.

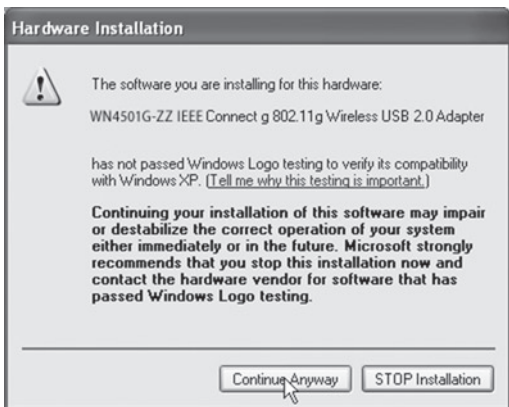


5. Comparare una schermata "Found New Hardware Wizard" (Installazione guidata nuovo hardware). Selezionare **Install the software automatically (Recommended)** (Installa software automaticamente - consigliato) e fare clic su **Next (Avanti)**.



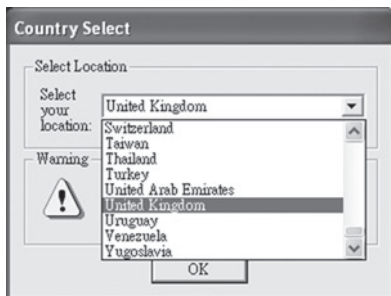
Per Windows 98SE/ME/2000/XP

6. In Windows 2000 o Windows XP potrebbe apparire un avviso di firma digitale. Fare clic su Yes (Sì) o Continue Anyway (Ignora) per continuare con l'installazione del driver.



Nota: Non fare clic su “ STOP Installation” (Ferma l’installazione), poiché così facendo si bloccherà l’installazione ed i driver non saranno installati correttamente.

7. Per gli utenti che usano l’adattatore al di fuori degli Stati Uniti e Canada, appare la schermata “Country Select” (Selezione Paese). Selezionare il paese nel quale ci si trova.



Nota: Questa configurazione è valida solamente per gli utenti di paesi al di fuori del dominio normativo FCC. Se si sta usando l’adattatore negli Stati Uniti o in Canada, saltare questa fase.

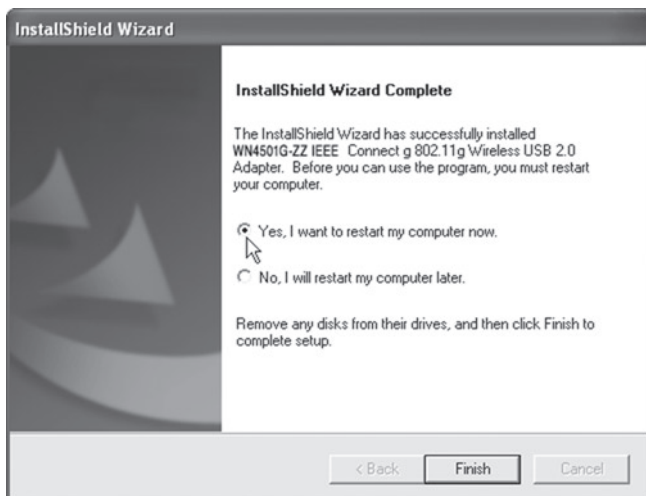
Installazione del driver e della utility

8. Comparare questa schermata ad indicare che il driver è stato installato nel sistema. Fare clic su **Finish (Fine)** per chiudere la finestra.



Per Windows 98SE/Me/2000/XP

9. Selezionare **Yes, I want to restart my computer now (Si, desidero riavviare il computer ora.)**. Fare clic su **Finish (Fine)** per far riavviare il PC. Dopo il riavvio, l'Adattatore USB 2.0 di rete wireless è pronto all'uso.



Installazione dell'hardware

Gli adattatori di rete sono sensibili all'elettricità statica. Per proteggere l'adattatore, evitare di toccarne le componenti elettriche, e toccare spesso il pavimento per ridurre le cariche statiche, , prima di maneggiarlo.

Inserimento dell'adattatore:

1. Trovare una porta USB 2.0 del computer PC o portatile.

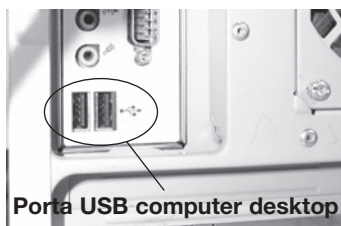


Figura 2. Porta USB

Installazione dell'hardware

2. Con il connettore dell'adattatore rivolto verso la porta USB, inserirlo nello slot come rappresentato di seguito.



Figura 3. Installazione su computer desktop



Figura 4. Installazione su computer portatile

