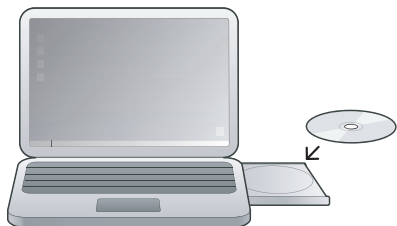


Trinn 1 – Legg i CDen og kjør installasjonsprogrammet



Legg installasjons-CDen i CD-stasjonen på den bærbare datamaskinen. Klikk på "Next" (neste) når installasjonsprogrammet vises.

Det kan ta 15–20 sekunder før installasjonsprogrammet kommer frem. Hvis installasjonsprogrammet ikke kommer frem, kan du starte det manuelt på følgende måte:

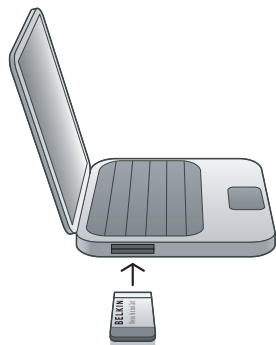
I Windows® XP: Klikk på Start > My Computer (min datamaskin) og dobbeltklikk på CD/DVD-stasjonsikonet.

I Windows 2000: Dobbeltklikk på ikonet "My Computer" (min datamaskin) på skrivebordet, og deretter på CD/DVD-stasjonsikonet.

Installasjonsprogrammet starter og installerer de nødvendige driverne. Klikk på "Next" i hvert skjermbilde. Hvis du på noe tidspunkt under installeringen får en advarsel om at programvaren ikke har bestått Windows logo-testing, kan du bare overse den. Produktet er testet fullt ut og fungerer med Windows-operativsystemet. Klikk på "Continue anyway" (fortsett likevel) for å fortsette.



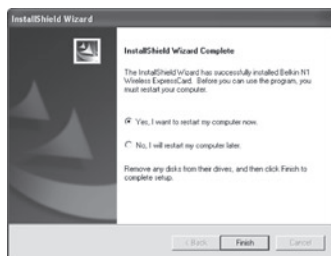
Trinn 2 – Sett kortet i datamaskinen



Under installeringsprosessen får du beskjed om å sette i kortet. Kontroller først at kortets etikettside vender OPP.

Sett det i datamaskinens ExpressCard-spor, og trykk det godt inn til det stopper. Strømlampen på toppen av kortet kommer på.

Hvis den bærbare maskinen har den bredere typen, universelt ExpressCard (ExpressCard/54)-spor, retter du inn kortet med venstre side av sporet og trykker det rett inn i den brede åpningen. Det universelle ExpressCard-sporet har et innvendig hakk som forsiktig fører kortet mot venstre side av sporet. Dette gjør at kortet får en god tilkobling med ExpressCard-kontakten.



Trinn 3 – Fullfør installasjonsprogrammet og start maskinen på nytt

Vinduet “Found New Hardware Wizard” (veiviseren for registrert ny maskinvare) kommer kanskje frem. Velg i så tilfelle “Install the software automatically (Recommended)” (installer programvaren automatisk (anbefales)) og klikk på “Next” for å fortsette. Klikk på “Finish” (fullfør) for å fullføre installasjonen.

I det siste skjermbildet, klikker du på “Finish” (fullfør) for å lukke installasjonsprogrammet og starte maskinen på nytt.



Trinn 4 – Koble PCen til et trådløst nettverk

Et ikon kalt “Signal Indicator” vises i systemstatusfeltet (nedre, høyre hjørne på de fleste skjermer). Dobbeltklikk på dette for å starte Wireless Client-verktøyet.

Se etter ruterer eller nettverket du vil koble til, på listen over “Available Networks” (tilgjengelige nettverk). Dobbeltklikk på navnet for å koble til.

